

Een greep uit het werk van de ontwerpers van de Dienst Landelijk Gebied (DLG)

DLG inventarisatie 2005-2015

Opdracht naar een inventarisatie van het DLG archief 2005-2015

In opdracht van het College van Rijksadviseurs

Eric Luiten, Stephan Hermens

5 december 2016

Verslag

Dit verslag omvat:

- Introductie en inleiding met de ervaringen van het onderzoek
- Portfolio met een doorsnede van het werk van de DLG-ontwerpers in vijftien projecten
- Een verkorte weergave van de projecten in het digitale archief van de DLG-ontwerpers in tabelvorm

Separaat is – als basis voor dit verslag - een Excel-bestand gemaakt met een uitgebreid overzicht van de digitaal beschikbare mappen uit het archief van de DLG ontwerpers (hun 'shares') naar locatie, opdracht, opdrachtgever, ontwerper en jaartal en voorzien van enkele trefwoorden.

Aanleiding voor deze inventarisatie van het werk van DLG was het beëindigen van de werkzaamheden van de dienst, zonder een ordelijk en toegankelijk archief achter te laten. In de periode rond het beëindigen van de werkzaamheden is door de ruimtelijk ontwerpers van DLG besloten hun digitale archief – hetzij ongeordend – veilig te stellen. De ontwerpers hebben onderling een eerste overzicht gemaakt van belangrijke thema's in het werk en hebben op individuele basis aangegeven op welke projecten of ontwerpen ze trots waren. Daarbij zijn ideeën opgekomen over de presentatie van het werk. Van een goed overzicht of van een gedragen reflectie over de betekenis van het werk is het echter nog niet gekomen.

Het werk van DLG bevond zich veelal onder de radar van de publieke opinie. De werkzaamheden van de ontwerpers waren vaak ook relatief bescheiden en ondersteunend van aard. Spektakel was geen doel. Toch, zo is de aanname, is het werk van grote betekenis geweest voor de kwaliteit van het Nederlandse landschap en het behoud en de ontwikkeling ervan. Het verkennen en vastleggen van het werk geeft inzicht enerzijds in de totstandkoming van het hedendaagse landschap en anderzijds in de traditie van de inzet van de overheid voor een kwalitatief multifunctioneel cultuurlandschap.

Deze inventarisatie is vooral informatief van aard. Het archief is ruwweg in kaart gebracht door alle mappen te bekijken en kort te beschrijven op vooraf bepaalde aspecten. Meer dan 800 projecten verdeeld per regio zijn zo in kaart gebracht. Daarbij moet gezegd worden dat het aangeleverde materiaal nog minder geordend was dan werd aangenomen. Het was daarom niet mogelijk alle gegevens consequent op tafel te krijgen. Tussentijds zijn de resultaten twee keer besproken met Stephan Hermens. Gemeend is om naast het ontsluiten van het archief ook een aanzet te geven voor een portfolio van de dienst. Dit om beter inzicht te krijgen in de aard van de werkzaamheden, zodat ook anderen hiervan een indruk kunnen krijgen. In een kort essay worden de uiteenlopende thema's benoemd en passeren enkele opmerkelijke zaken in de aanpak van DLG de revue.

Als vervolg op dit onderzoek stellen we een ronde tafel gesprek voor met een aantal betrokkenen. Hierin kunnen de resultaten van het onderzoek meer in kwalitatieve zin worden besproken.

Dit kan leiden tot een aanvullende beschouwing over de betekenis van het werk van DLG.

Deze inventarisatie en de aanvullende beschouwing zouden de basis moeten vormen voor eventueel een vervolgonderzoek met een verdergaand overzicht van het werk. Daarbij is de verwerving van externe fondsen noodzakelijk.

Harry Harsema en Martine Bakker
Uitgeverij Blauwdruk

Bij de inventarisatie

Tachtig jaar bepaalde de Dienst Landelijk Gebied (DLG) het aanzien van het Nederlandse platteland. Een grote tak binnen deze rijksdienst hield zich bezig met grondzaken. Er werkten juristen, recreatiedeskundigen, financieel adviseurs, procesmanagers, ecologen en landschapsarchitecten. Uitgeverij Blauwdruk inventariseerde de bewaarde digitale werkbestanden van de landschapsarchitecten van DLG, uit de periode 2005-2015.

Vanaf 1935 was de Dienst Landelijk Gebied (DLG) namens de rijksoverheid verantwoordelijk voor de Nederlandse natuur- en landbouwstructuur. In de beginjaren, toen de dienst nog Cultuurtechnische Dienst en later Landinrichtingsdienst heette, stonden ruilverkavelings- en landinrichtingsoperaties in het agrarische productielandschap centraal. Later koos de dienst voor een integrale benadering van landbouw, natuur, landschap, recreatie en wonen.

De thematiek waar DLG zich op richt, beweegt steeds mee met de actualiteit in relevante ontwikkelingen en opgaven in het landelijk gebied. Begin eenentwintigste eeuw onderzocht DLG de mogelijke rol van het productielandschap in de energietransitie. Toen de rijksoverheid zich terugtrok uit de ruimtelijke ordening bracht DLG belanghebbenden, waaronder provincie en regio's, eigenaren, belangenorganisaties en ondernemers rond een opgave samen in zogenaamde schetsschuiten, een methode die de dienst al doende verder ontwikkelde. De doelstelling was steeds: het realiseren van samenhang in de ontwikkeling en het beheer van het landelijk gebied. DLG werkte samen met eigenaren, externe ontwerpers en onderzoeksinstituten. Belangrijke opdrachtgevers waren de provincies, het rijk, waterschappen en gemeenten. DLG had een loketfunctie voor gebiedsgerichte regelingen en was bekend met geldstromen en subsidiemogelijkheden, ook op Europees niveau. Veel DLG-projecten vallen dan ook binnen dergelijke regelingen.

Vanaf de jaren vijftig adviseerde DLG Europese, Aziatische en Afrikaanse landen op het gebied van landinrichting en waterbeheer. Vooruitlopend op het EU-lidmaatschap van Centraal- en Oost-Europese landen trad DLG hier op als adviseur in regelgeving en landbouwstructuur. In het kader van de EU-Interregprogramma's werkte de dienst samen met Europese partners aan onder meer duurzame ontwikkeling, landbouwinnovatie en herbestemming van voormalige militaire terreinen. Internationale projecten zijn in deze inventarisatie buiten beschouwing gelaten.

Het opheffen van DLG hing samen met het in 2011 door rijk en provincies gesloten 'Onderhandelingsakkoord decentralisatie natuurbeleid'. In dit akkoord werden afspraken gemaakt over de Ecologische Hoofdstructuur (EHS) en het Investeringsbudget Landelijk Gebied (ILG). De verantwoordelijkheid voor de inrichting van het landelijk gebied lag vanaf maart 2015 bij de provincies. Een deel van de meerjarige DLG-projecten is overgenomen door de provincies. Een deel van de DLG-taken werd ondergebracht bij de Rijksdienst voor Ondernemend Nederland van het ministerie van Economische Zaken.

Ter gelegenheid van het zeventigjarig bestaan van DLG in 2006 verscheen het boek 'Land in aanleg' bij Walburg pers. De auteurs houden interviews en putten uit krantenartikelen, jaarverslagen, vakliteratuur en vergadernotulen. Zij raadplegen het Nationaal Archief, Archief Cultuurtechnische Dienst en Archief DLG (1956-1985).

Inventarisatie 2016

Wanneer DLG in 2015 wordt opgeheven komen de 'shares' van de vestigingen Arnhem, Den Haag, Groningen en Den Haag naar Uitgeverij Blauwdruk. Van een archief is geen sprake: de bestanden zijn niet op een eenduidige of logische manier geordend. Bij het inventariseren kwam ik sommige projecten een of meer keren tegen en waren projecten lastig te duiden door een brij van hoofd- en submappen of het ontbreken van projectnamen. Limburgse projecten ontbreken nagenoeg.

Het gaat voornamelijk om bestanden nieuwer dan 2008. Dit kan samenhangen met de reorganisatie rond die tijd, waarna gewerkt werd met shares als opslagmedium. Het

merendeel van de projecten is van na 2010. De schetsschuit speelt een grote rol. In het boek *Land in aanleg* wordt deze door DLG ontwikkelde methode al aangestipt, in de daaropvolgende tien jaar wordt het een belangrijk instrument bij bijvoorbeeld gebiedsontwikkeling, en lijkt het een van de belangrijkste activiteiten van de DLG-ontwerpers. De schetsschuit wordt gezien als 'een gebiedsdialog op basis van een ontwerpende benadering'.

In de inventarisatie heb ik mij uit tijdgebrek voornamelijk beperkt tot de projecten die buiten de schetsschuit vallen, dus de voorlopige en definitieve ontwerpen, masterplannen en inrichtingsvisies. De indeling is afgeleid van de bestaande mappenstructuur en geordend per provincie.

In de mappen zitten weinig definitieve ontwerpen (DO), überhaupt zijn ontwerpen in de minderheid. Het gaat vooral om visies, schetsen, notulen, concepten, strategieën – ik vond zelfs kledingvoorschriften voor bij een inspraakavond. Ook het handschrift van de ontwerpers loopt sterk uiteen. De plannen maken duidelijk dat de ontwerpers maar een kleine groep waren binnen DLG, hun collega's waren juristen, recreatiedeskundigen, ecologen et cetera, al met al een enorme organisatie. DLG werkte aan uiteenlopende producten qua onderwerp en schaal. De ontwerpers van DLG gaven voorzichtig vorm aan verandering, zij introduceren energielandschappen en koppelen biologisch boeren aan landschapsherstel. Terugkerende thema's zijn natuur, ecologie, recreatie, landbouw, water, erfgoed, erf- en landinrichting en energielandschappen, al dan niet gekoppeld aan programma's vanuit de gemeente, provincie, het rijk of Europa, zoals RODS (recreatie om de stad), PROMT (Project Omvorming Militaire Terreinen), KRW (kaderrichtlijn water) en de EHS (Ecologische Hoofdstructuur). Aan de hand van de thema's zijn vijftien voorbeeldprojecten gekozen, uiteenlopend in plantype, schaal en geografische ligging.

De keuze van de voorbeeldprojecten kwam tot stand in overleg met Harry Harsema en oud-DLG-ontwerper Stephan Hermens. Ik heb projecten voorgedragen die er bij het inventariseren uitsprongen en die samen een zo breed mogelijk palet beslaan van het ontwerpwerk van DLG.

Martine Bakker, mei 2016



Krimpenerwaard. Foto Aline Knip

Portfolio / Een greep uit het werk van DLG



Natuurgebied verbonden, uitgebreid en ontsloten

Het Fochteloërveen is een uniek gebied met natte bossen, laag- en hoogveen. Het bestaat deels uit voormalige strafkoloniegroonden. Vanaf 1984 is het gebied reeds vernat door de aanleg van dammen, waardoor de bijzondere planten- en diersoorten toenamen. Aan de Friese kant is het Fochteloërveen uitgebreid met een randzone die deels in voormalig landbouwgebied ligt en moet voorkomen dat grondwater uit het veen naar de lager gelegen landbouwgronden stroomt. De zone dient tevens als wateropvang bij extreme regenval.

Voor de waterregulering zijn kades en kunstwerken aangelegd. De waterpeilen zijn afgestemd op de gewenste natuurdoeltypen.

Tegelijkertijd zijn de zichtlijnen en recreatieve routes verbeterd en is het padenstelsel uitgebreid, al verdween er ook een wandelpad, ter bevordering van de rust in het Fochteloërveld.

Er zijn kanoroutes aangelegd en de parkeervoorziening is uitgebreid. DLG nam alle schaalniveaus voor zijn rekening, tot de bewegwijzering aan toe. Tijdens de aanleg controleerde

een ecooloog het terrein op bijzondere broedende vogels zoals het paapje en de roodborsttapuit. Ter afsluiting van het project werd in 2013 bij de entrees een object geplaatst dat het opvangen van regenwater symboliseert, essentieel voor de veenvorming. Het beheer ligt bij Staatsbosbeheer en Vereniging Natuurmonumenten, die onder meer kiest voor extensieve begrazing.



Zicht op het veen met links het kunstobject.

Het beekdal beleefbaar

DLG werkte de laatste jaren aan verschillende projecten waarin oorspronkelijke beeklopen werden hersteld. In de tijd van de ruilverkaveling waren deze rechtgetrokken ten behoeve van de landbouwproductie. Zo ook de beekloop van het Drentse Lieverse en Oostervoortse diep. Toen hij werd hersteld zijn de omliggende gronden als beekdalgraslanden ontwikkeld en werden er wandel- en fietspaden aangelegd zodat de nieuwe natuur ook

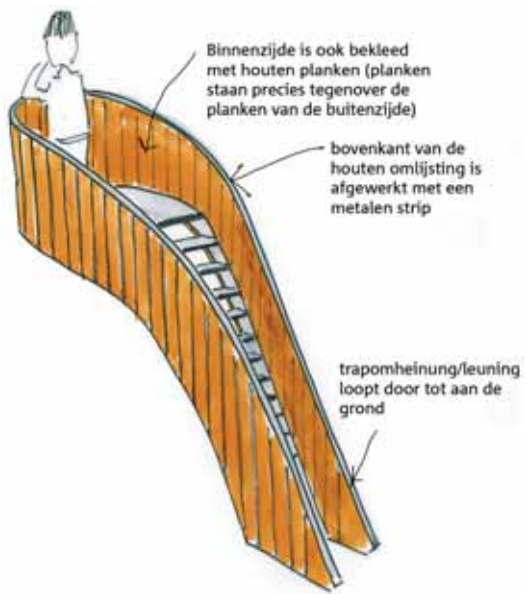
beleefd kon worden. Aan de rand van het beekdal kwamen twee uitzichtpunten: de twee preekstoelen. Zij hebben een ingetogen gebogen vorm en staan op grens van de hogere gronden en de lage, natte beekdalgronden. Het uitzichtpunt heeft een bos als rugdekking zodat het niet los in de ruimte staat. Het materiaal is hout met stalen accenten in de leuning en traptreden.



'Preekstoel' met zicht op het beekdal.



Doorsnede.



Ontwerpschets.



De herbestemming van militair erfgoed

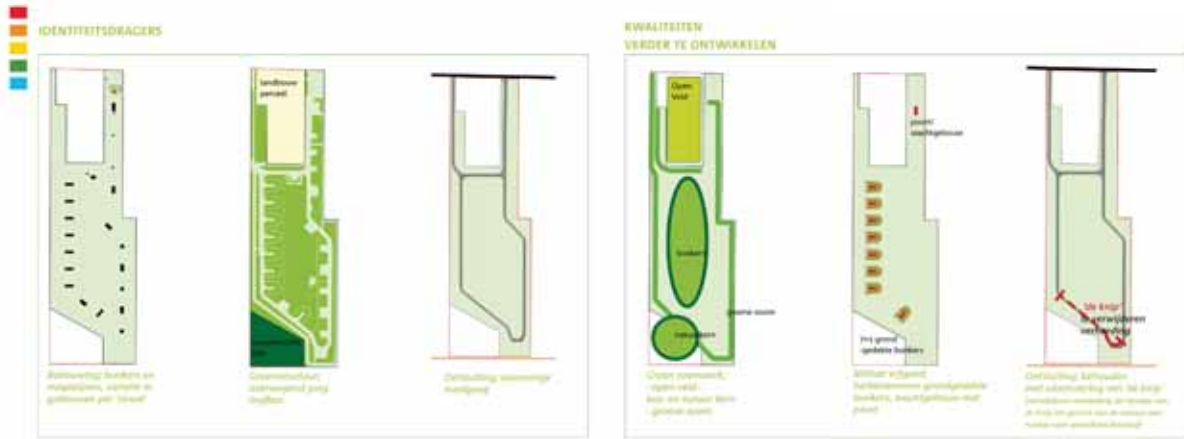
In 2004 heeft de DLG opdracht gekregen om in nauwe samenwerking met de RVOB (nu Rijksvastgoedbedrijf), voor 53 overtollig geworden militaire terreinen (in totaal 2100 ha) een nieuwe eindbestemming te vinden. Per terrein is samen met provincies, gemeenten, andere betrokkenen gezocht naar een herbestemming die het beste bij het gebied past.

Voor het voormalig munitiemagazijn-complex Bruineveld stelde DLG een ontwikkelingskader op voor hergebruik van het terrein voor wonen, zorg, bedrijven, recreatie en windenergie. Het kader bevat enkele ontwikkelvarianten en geeft op hoofdlijnen aan wat

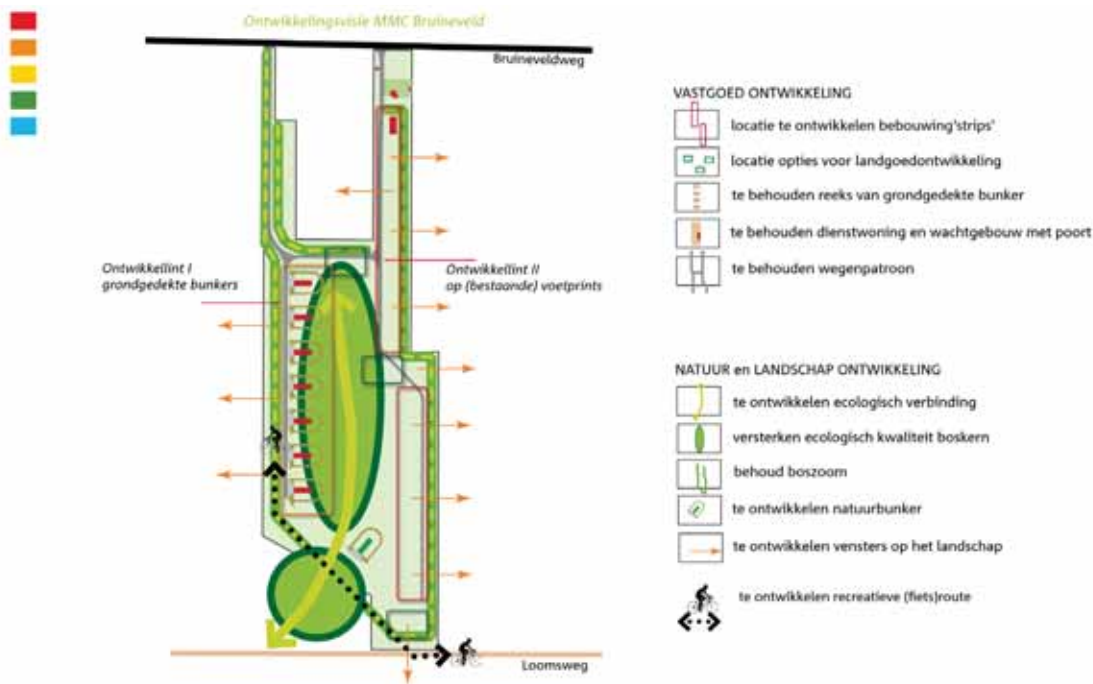
de gewenste koers is. Het kader is richtinggevend voor de verdere planvorming door de koper, ontwikkelaar en beheerder. Het combineert de functionele mogelijkheden met ruimtelijke uitgangspunten. Vanwege de robuuste plattegrond stelt DLG voor om het terrein van Bruineveld flexibel in te vullen met kleinschalige functies. Daarbij dient de typerende ontsluitingsstructuur, in de lengterichting van de rechthoekige kavel, behouden te blijven. Hetzelfde geldt voor de acht rondgedekte bunkers, het wachtgebouw en het gesloten loofbos. DLG adviseert onder meer om minimaal één natuurbunker in te richten voor vleermuizen.



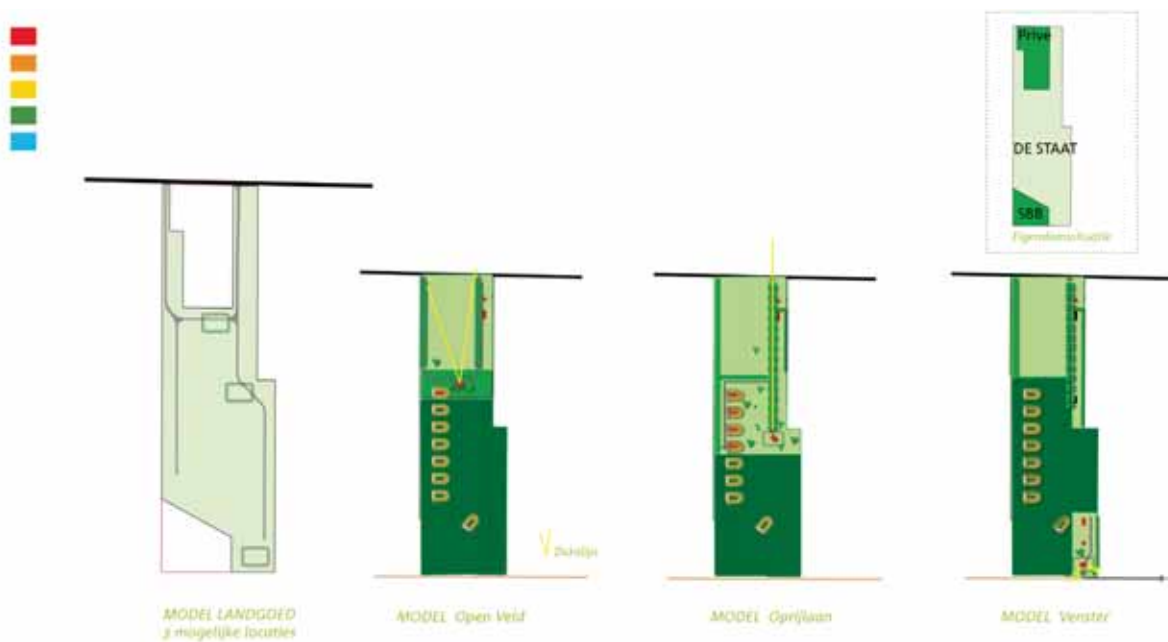
Grondgedekte bunker.



Identiteitsdragers en te ontwikkelen kwaliteiten.



Ontwikkelingsvisie voor vastgoed, natuur en landschap.



Uitwerking programma van eisen in verschillende modellen.

Nieuwe functies in het buitengebied

Voor de Gemeente Tubbergen zet DLG de pilot 'Dealmaking Markgraven' op. Doel van dit vernieuwende project is om samen met bewoners en particuliere ondernemers het gebied verder te ontwikkelen, door het toevoegen van functies in het buitengebied 'in ruil voor' natuur- en landschapsherstel. In eerste instantie wordt daarbij specifiek gedacht aan herstel van het Hondeven. Middels een advertentie werden initiatiefnemers opgeroepen. Een onafhankelijke landbouwadviseur (de

'dealmaker') en landschapsarchitect voerden keukentafelgesprekken over de ideeën – B&B in boomhutten, atelier in schuur, et cetera – en de herinrichting van de erven en of de nieuwbouw die hiervoor nodig was. Gezamenlijk werd gekeken naar referenties en geschetst aan het ontwerp, dat was geënt op plaatselijke typologieën en erfstructuren. De landschapsarchitect bewaakte daarbij het overzicht, hij had aandacht voor de schaal van het erf en van het landschap. Ondanks vragen over het (juridische)

kader – hoe toets je welk initiatief wel en niet gewenst is – acht de Gemeente Tubbergen de pilot een succes. In het kader van de dealmaking zijn enkele projecten uitgevoerd en vond kavelruil plaats. Meer projecten en kavelruil staan op stapel. Het landschap is versterkt door het gebied opnieuw in te richten, de beek te herstellen en twee bruggen te plaatsen.



Situatie erf Elferink (links) en erf Peddemors (rechts) met nieuwbouw.

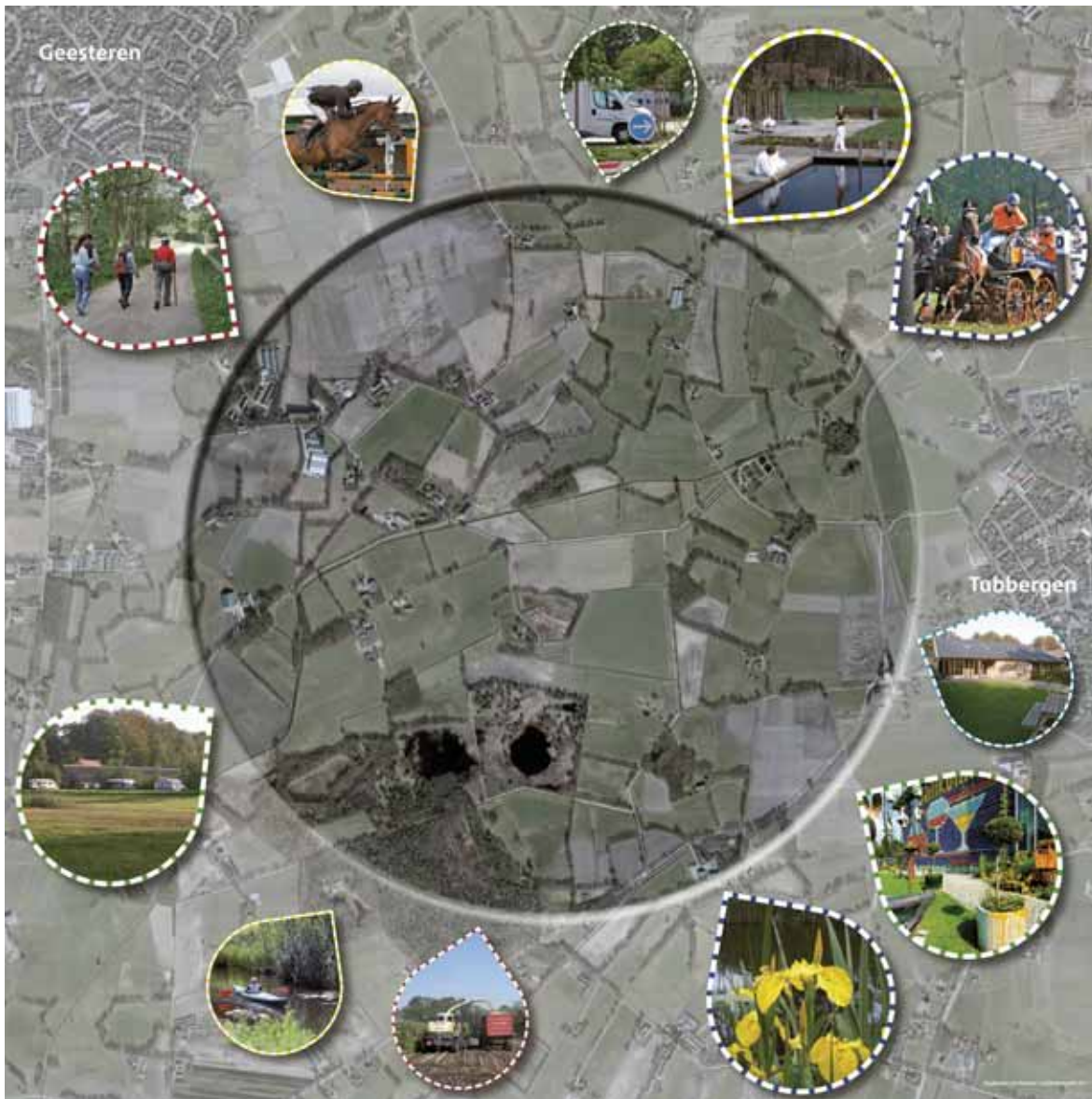


Bedrijfsplan Elferink voor een zorgert en duurzaam boeren.



Peddemors - situatieschets (maximale draagkracht gebouwen)

Erf Peddemors met geplande jachthutten (rood) en nieuwe houtwal.



Beeld uit de folder waarin wordt opgeroepen tot initiatieven.



louten gebouw goënt op Twentse stijl - wenselijk



Sobere, eenvoudige blokhut - wenselijk



Onopvallende, sobere blokhut - wenselijk

Referenties voor jachthutten.

Natuurlijker rivier met extra wateropvang

De Overijsselse Vecht wordt de komende jaren omgebouwd naar een halfnatuurlijke laaglandbeek. DLG maakte een plan voor een natuurgebied met een nevengeul met inlaat, een verkeersbrug, een wandelroute en enkele kades. De nevengeul begint bij de stuw bij Junne. Het tracé volgt restanten van oude Vechtmeanders, maar is ook gebaseerd op rekenmodellen waarin is onderzocht wat met de te verwachten stroomsnelheid de beste tracering is voor een natuurlijke meandering, zodat de nevengeul bij hoge waterstanden

ook een bijdrage aan het afvoeren van piekafvoeren kan leveren. De natuurdoeltypen zijn afgeleid van de waterdynamiek: stromende water met dynamische oevers en in de binnenbochten de spontane vorming van wilgenstruweel. Op de hogere grond komen ondiepe poelen, langs de hoge randen is ruimte voor kwel. Nieuwe houtwallen benadrukken hier de agrarische ontginningsgeschiedenis.



De nieuwe nevengeul in de Vecht.



N
1 : 250

- | | | | |
|---|----------------------|---|----------------------------------|
|  | nieuwe geul |  | veerooster |
|  | nieuwe slenk |  | nieuwe singelbeplanting |
|  | inlaatwerk nevengeul |  | transparante opgaande beplanting |
|  | brug over de geul |  | nieuw pad (gemarkeerd) |

Plantekening.



Nevengeul met nieuwe brug.

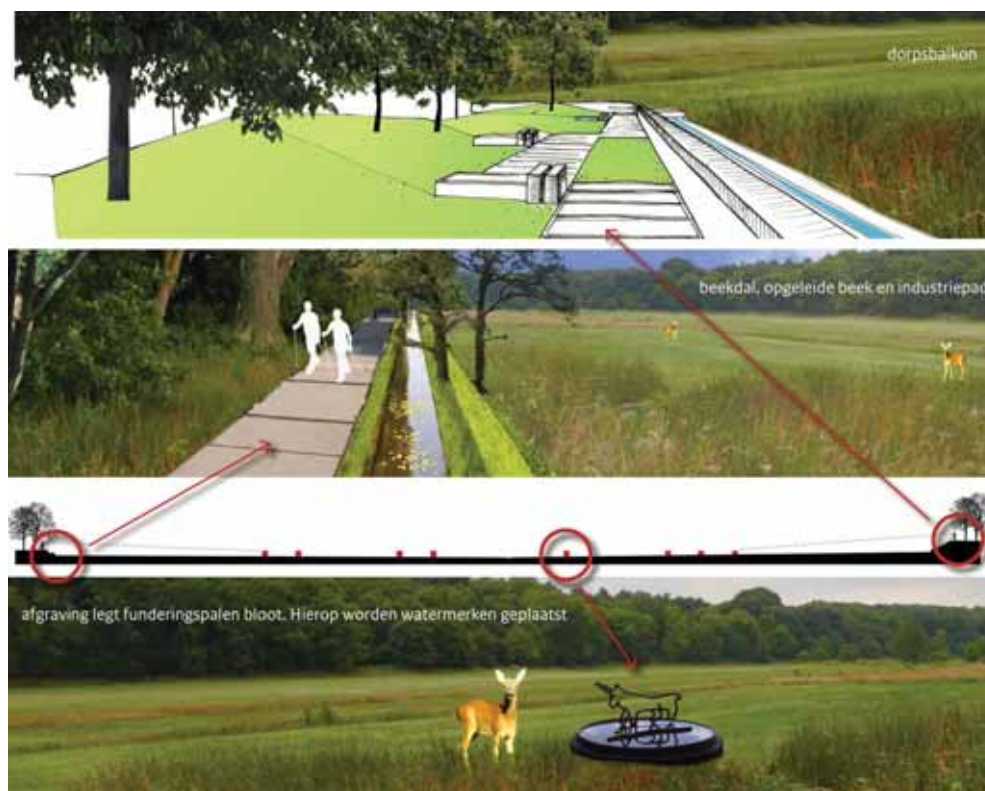
Industrieterrein is weer een verbindend beekdal

Het industrieterrein Beukenlaan ten westen van Renkum is omgevormd naar een natuurlijk beeklandschap. Het gebied is onderdeel van de Renkumse Poort, de ecologische verbinding tussen de Veluwe (hoog, droog) en de uiterwaarden van de Rijn (nat, voedselrijk). Hoofddoel is natuurontwikkeling, maar het herstel van het beekdallandschap draagt ook bij aan een oplossing voor de verdroging van het gebied. De gemeente Renkum

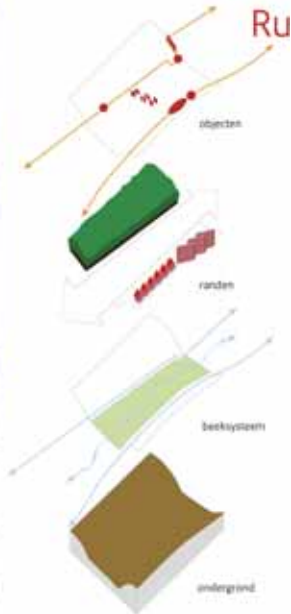
ziet de ontwikkeling van het Renkums Beekdal als een versterking van de lokale economie en toerisme. Het oorspronkelijke beeksysteem in het dal wordt hersteld, met bijbehorend relief. De randen bestaan uit een stuwwal met bos aan de kant van de Veluwe en een 'dorpsbalkon' op de grens met Renkum. Een 'belevingslijn' maakt beekdal en industrieel verleden zichtbaar en er zijn nieuwe wandelpaden aangelegd.



Aanzicht oud en nieuw.



Collages van dorpsbalkon, industriepad en watermerk op funderingspaal.



- 1. reliëf beekdal, graslanden
- 2. reliëf stuwwal, bos
- 3. Halverachtbeek
- 4. opgeleide Kortenburgbeek
- 5. opgeleide Molenbeek
- 6. dorpsbalun
- 7. industriepad Kortenburgbeek
- 8. wandelpad Molenbeek
- 9. funderingspaal PH24 met watermerken
- 10. waterpoet
- 11. industriemuur
- 12. zwevende trap, verbinding dorps-balun



Inrichtingsschets voor het informatiecentrum van staatsbosbeheer De Beken.



Beelden van de gerealiseerde situatie.



Luchtfoto oude situatie.

Inrichtingsplan voor een recreatieve stadsrand

Aan de noordkant van Utrecht is meer dan duizend hectare open polderlandschap omgevormd tot het Noorderpark, waarbij dat karakter bewaard bleef. Het nieuwe recreatiegebied in de Ruigenhoekse Polder omvat grote waterpartijen, wandel- en fietspaden, ligweides, picknickbankjes en bosvakken. De oorspronkelijke, lange, smalle stroken van het veenweidegebied zijn nog duidelijk zichtbaar. Tegelijkertijd is de Nieuwe Hollandse Waterlinie beter

'beleefbaar', zoals het destijds doorgaans werd geformuleerd. Een extra uitdaging vormde het geringe budget voor inrichting.

In 2007 werd begonnen met de uitvoering van het basisplan. In de jaren 2010-2011 is het ambitiesdocument verder uitgevoerd en werd een ontwerp gemaakt voor het toevoegen van extra recreatiefuncties. De inpassing van een speelpark, visvijver annex dagcamping en skatepark bevorderde de levendigheid van het gebied.

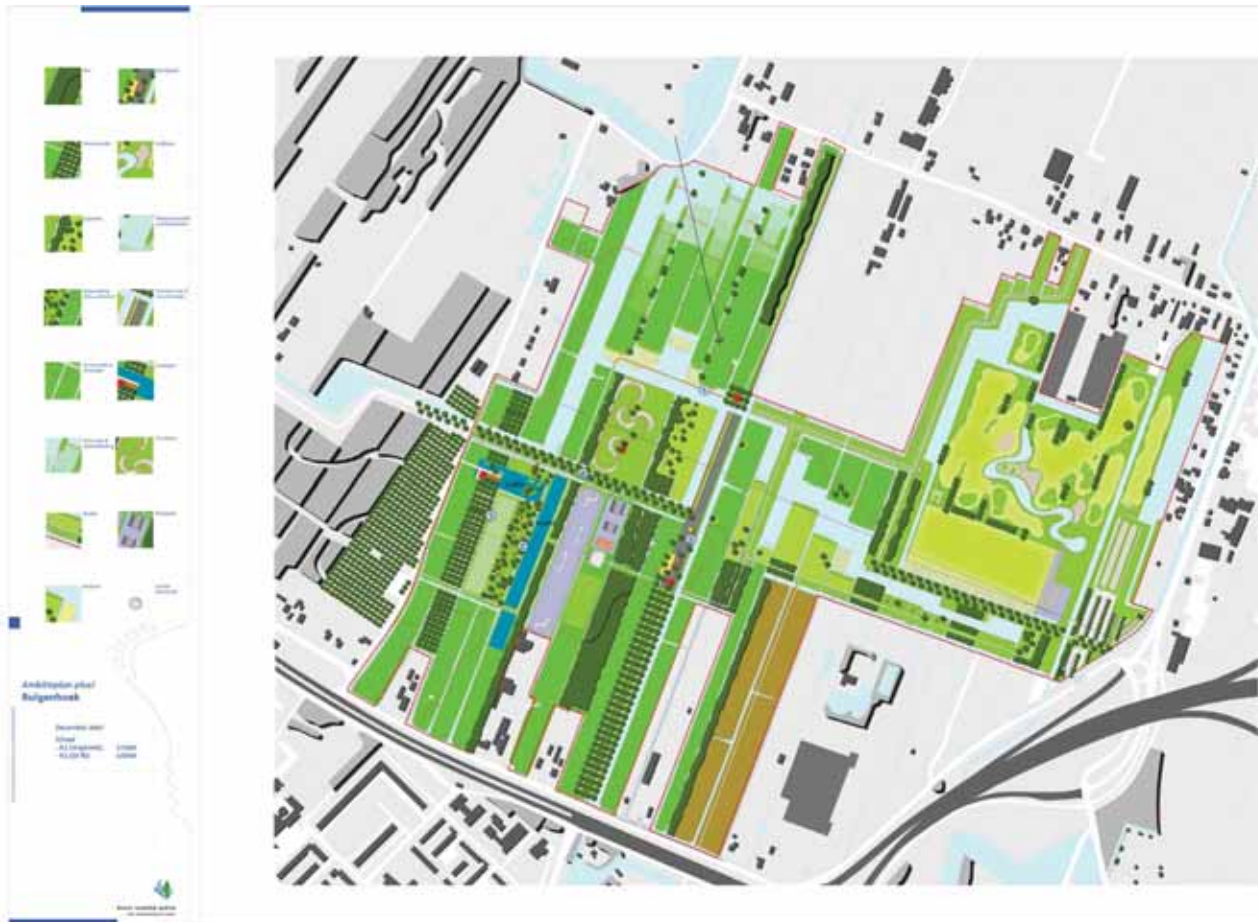
Problematisch in het plan voor de Ruigenhoekse Polder was lange tijd de bereikbaarheid. Sinds 2016 is er een fietsbrug over de noordelijke randweg, die park De Gagel in de Utrechtse wijk Overvecht verbindt met het Noorderpark.



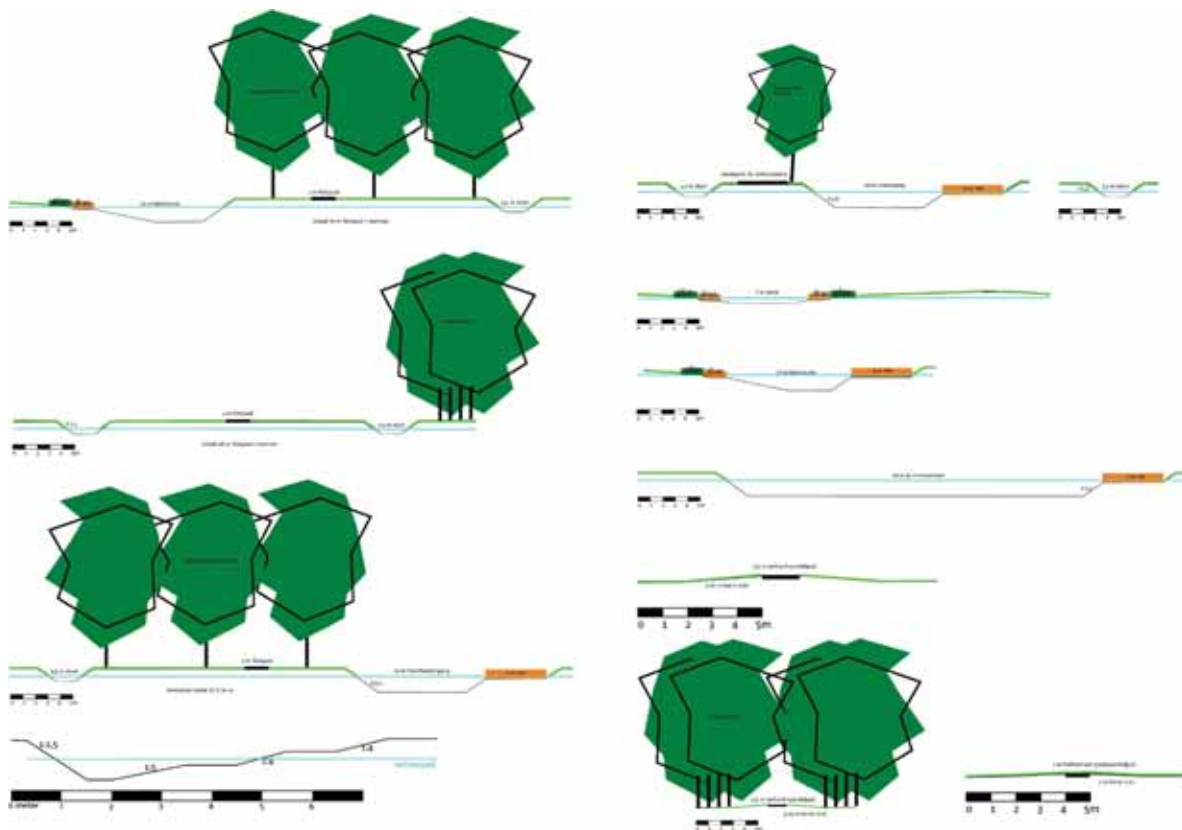
Zicht op Utrecht Overvecht (links), nieuwe paden en aanplant in bestaande lange lijnen (rechts).



Noorderpark met Gagelbos en Ruigenhoek.



Ontwerptekening ambitieplan Ruigenhoek.



Dwarsprofielen kanoroutes en bestaande en nieuwe bomen en paden.

Op zoek naar een ontwikkelingsstrategie

November 2012 organiseert DLG een schetsschuit over het 'Eiland van Schalkwijk' dat tussen het Amsterdam-Rijnkanaal en de Lek ligt. De schetsschuit is een door DLG ontwikkelde methode om betrokkenen en specialisten samen te brengen en hen al schetsend mogelijkheden te laten verkennen voor de ontwikkeling van het gebied.

Het verplaatsen van bedrijven en grondruil zou in Schalkwijk de landbouw versterken. De recreatiesector zou baat hebben bij betere verbindingen, een 'beleefbaar voedsellandschap' en een lokaal assortiment, bijvoorbeeld het merk 'Schalkwijk'. Het eiland zou energieneutraal, of zelfs

energieleverancier voor de omgeving kunnen worden als de verschillende initiatiefnemers en bronnen (wind, biomassa, zon, water) in ketens worden georganiseerd. Voor grootschalige stedelijke ontwikkelingen is volgens de deelnemers geen plaats.

In het verslag van de schetsschuit zijn een kostenraming en uitvoeringsstrategie opgenomen. Het resultaat van de gesprekken is weergegeven in kaarten. Een aantal ondernemers spreekt naderhand met Staatsbosbeheer over het beheer van de uiterwaarden. DLG bespreekt de uitkomst met het hoogheemraadschap en gemeentelijke en provinciale ambtenaren en bestuurders. Om samenhang in

de initiatieven te organiseren heeft de gemeente een gebiedsmakelaar aangesteld.

belangen Eiland van Schalkwijk



Partijen in gebiedsontwikkeling.



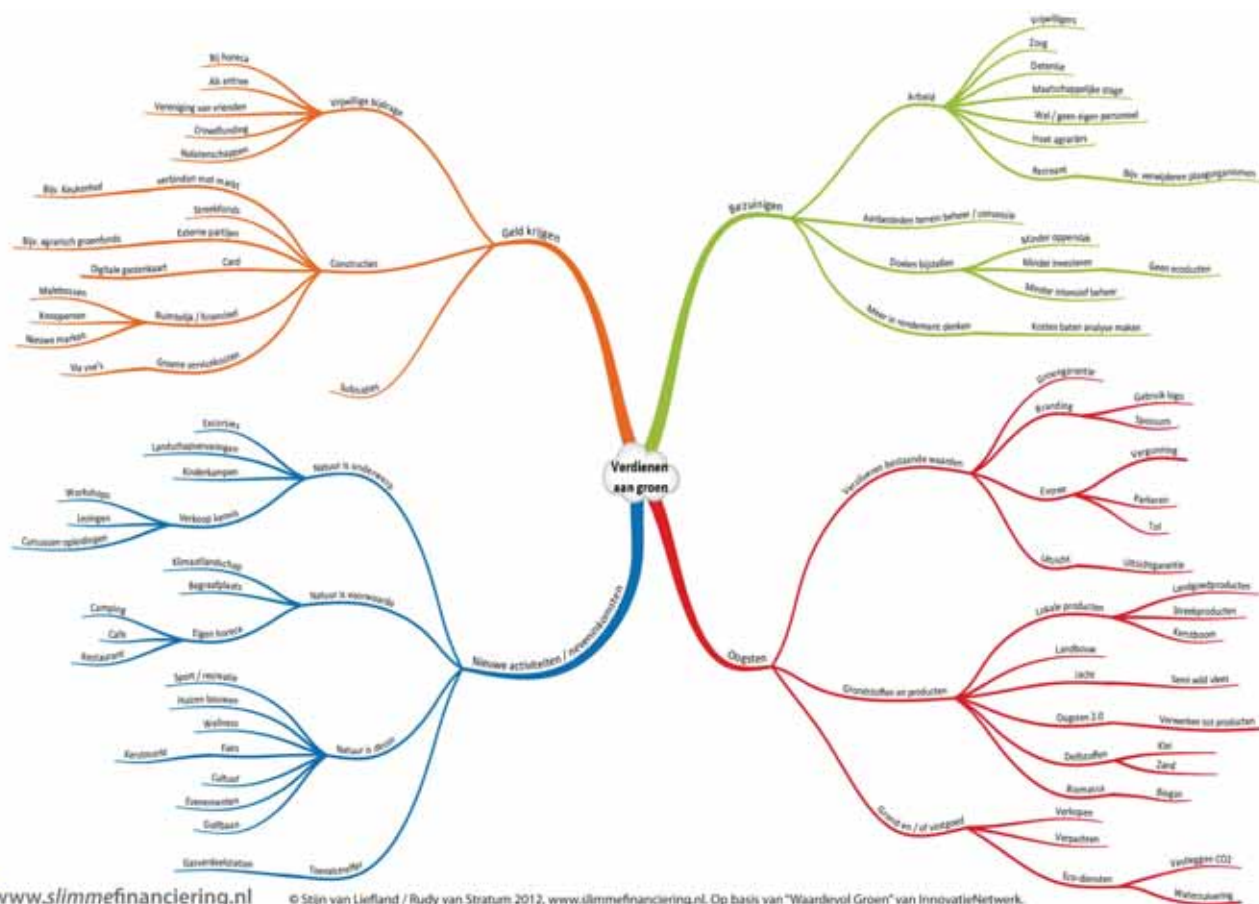
Schetsessie.



Landschap bij Schalkwijk.



Schets energieplan.



'Verdielen aan groen'.

Pionieren met olifantsgras

Om een voorbeeld te stellen experimenteerde DLG in de Haarlemmermeer met het energiegewas Olifantsgras. Het gras werd verbouwd in het duurzame bedrijventerrein Schiphol Trade Park, dat in de ontwikkelingsfase tijdelijk deels werd gebruikt voor landbouw. Er waren ook proeven met andere gewassen die geschikt zijn voor nieuwe productieprocessen en duurzame energie. Het plantplan dat DLG ontwierp hield rekening met de eigenschappen van de verschillende gewassen en de beschikbare tijd tussen huidig en toekomstig gebruik.

Een en ander resulteerde in 2014 in de ondertekening van een Green Deal Grassen & Gewassen, waarmee Schiphol Trade Park, bedrijven, gemeenten en onderwijsinstellingen afspraken maken over de bevordering van een 'biobased economy' waarin grondstoffen uit de

levende natuur, zoals Olifantsgras, worden omgezet in duurzame producten. Olifantsgras is een snelgroeiend gewas met veel biomassa om te verstoppen voor het opwekken van energie. Ook kan er bioplastic van gemaakt worden voor bijvoorbeeld de vliegtuigcatering, of bouwmaterialen. Van het plasticafval kan vervolgens weer kerosine worden gemaakt. Olifantsgras is bovendien vogelwerend en geluidreducerend, wat bij Schiphol van pas komt.



Artist's impression van Schiphol Trade Park met in de middelste strook het Bio-Based Economy cluster.



Agrarisch gebruik van grond in eigendom van Schiphol (meer dan 700 ha).



Zicht op de verkeerstoren van Schiphol (links), eerste oogst olifantsgras in 2013 (rechts).



Beplantingsplan: olifantsgras (miscanthus) in de donkergroene vlakken.

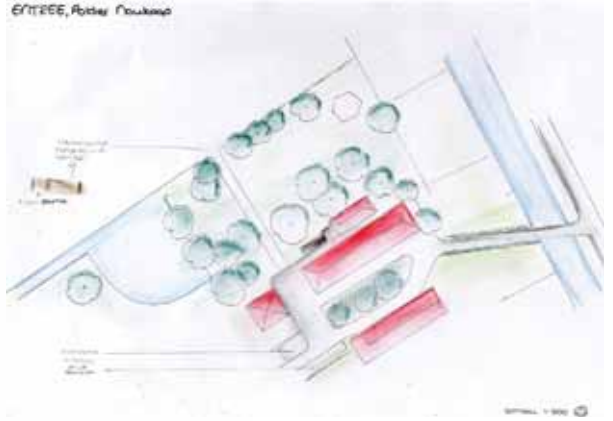
De groene buffer tussen Den Haag en Zoetermeer

De aanleg van het Bieslandse Bos begon in 1985, die van De Balij in 1991. In het begin lag de nadruk op houtproductie en recreatie. Later werden de bossen onderdeel van de Groenblauwe Slinger, die begin jaren negentig werd ingesteld om het landschap tussen Den Haag en Rotterdam open te houden en de natuur van het Groene Hart en Midden-Delfland te verbinden. De Balij en Bieslandse Bos vormen een groene buffer tussen Zoetermeer en Delft. In 2010 werd het oudste deel van het Bieslandse Bos alweer heringericht en werden nog eens 25.000 bomen geplant. In 2014 werden de laatste percelen eigendom van de provincie Zuid-Holland, in 2016 kwamen de laatste onderdelen gereed. Naast bos met wandelpaden zijn er onder meer een speelbos, een open

weidegebied met runderen en een krekengebied met moeras en struweel. In de loop van tijd werd het bestaande weidelandschap steeds meer de leidraad voor het ontwerp, waar in de begintijd nog rijen populieren werden geplant. Ook de noodzaak voor extra waterberging en de veranderde beheerwijze zijn van invloed op de (her)inrichting van de bosonderdelen. DLG werkte samen met SBB. In 2016 werd het laatste plandeel geopend.



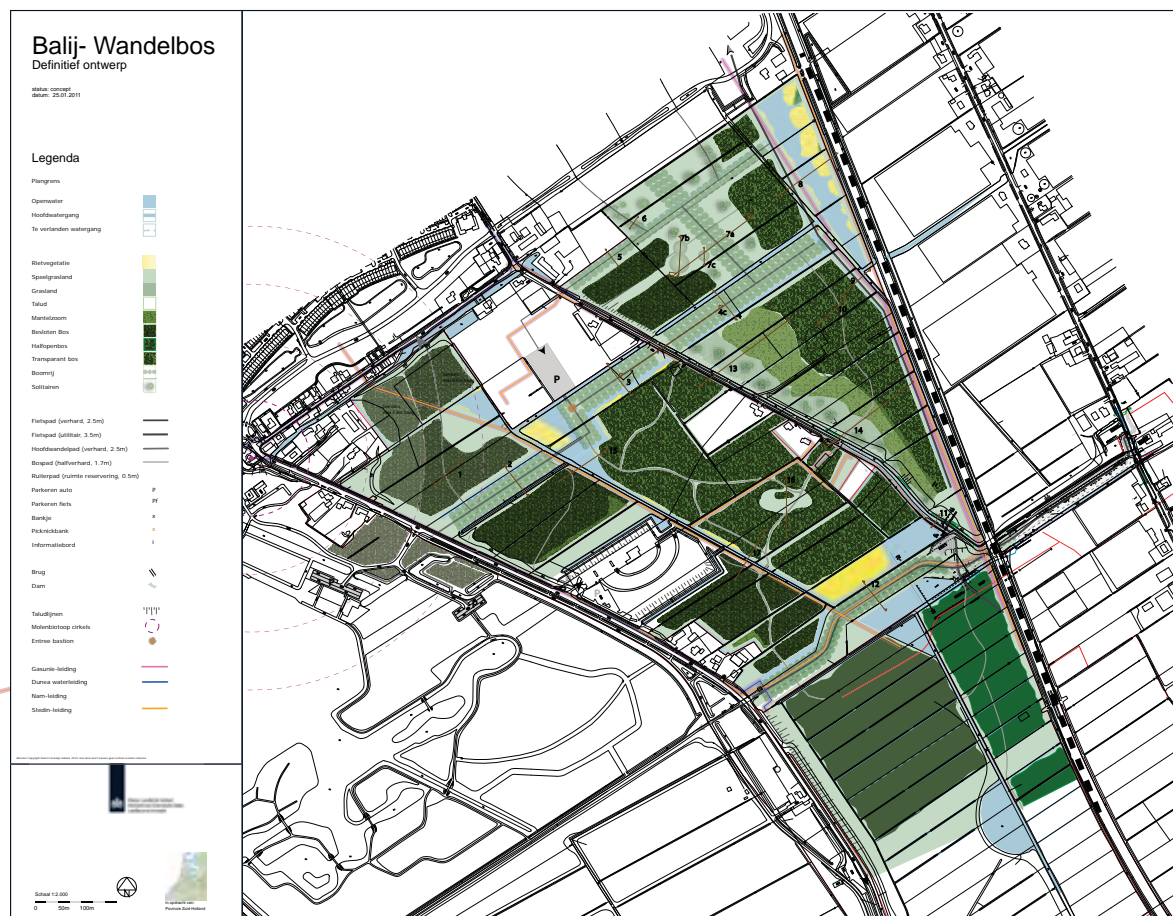
Waterpartij met nieuwe brug (links), laanbeplanting (rechts)



Schetsontwerp entree De Notelaar, Polder Noukaap.



Schetsontwerp Boeren voor Natuur, Polder van Biesland (Benedenpolder).



Ontwerp Wandelbos de Balij, 2011.

Zuid-Holland

1985-2014 (gerealiseerd) /Aline Klein, Livina Tummers, Rianne Glas, Michiel Veldkamp, Gert van der Kooij, Annemieke Bijlmer / **Krimpenerwaard**

Inrichtingsplan voor de Krimpenerwaard

In 2008 maakte DLG een integraal inrichtingsplan voor de Krimpenerwaard. Eind vorige eeuw was DLG al betrokken bij het Raamplan voor de Krimpenerwaard, dat de landbouwkundige verkaveling, de ontsluiting, en de waterbeheersing moest verbeteren. Steeds werden de maatregelen en voorzieningen afgestemd op de aanwezige natuur- en landschapswaarden. In 2005 werd het Veenweidepact opgesteld. Hierin waren de nieuwste ontwikkelingen meegenomen, zoals de EHS-opgave, de bodemdaling, en de Europese Kaderrichtlijn Water. Net als in het Raamplan is er veel aandacht voor behoud en ontwikkeling van het waardevolle veenweidelandschap.

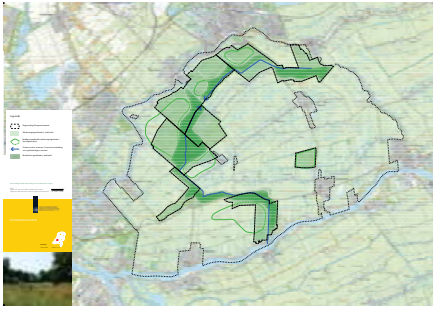
DLG begeleidde de plannen en deelplannen van de schetsfase tot en met de uitvoering. Het betrof een breed palet van plannen, van de waterbeheersing (gemalen, stuwen, watergangen), natuurgebieden en ecologische verbindingzones, landschapselementen en recreatiegebieden tot aan de fietspaden en wandelpaden. Vooraf inventariseerde DLG het vastgestelde beleid, waaronder het Natuurgebiedsplan (de kernkwaliteiten van het groene hart), de Nota Ruimte, de Belvederenota (Unesco werelderfgoed) en de Cultuurhistorische Hoofdstructuur Zuid-Holland.

Na overheidsbezuinigingen in 2010 werd het Grutto-Ottermodel van de Groene Ruggengraat, waarin de EHS-opgave was vervat, herijkt tot het Grutto-Dottermodel, voor een ander type droge natuur met veel botanische graslanden en weidevogelgraslanden. Het Grutto-Dottermodel is integraal door DLG uitgewerkt.

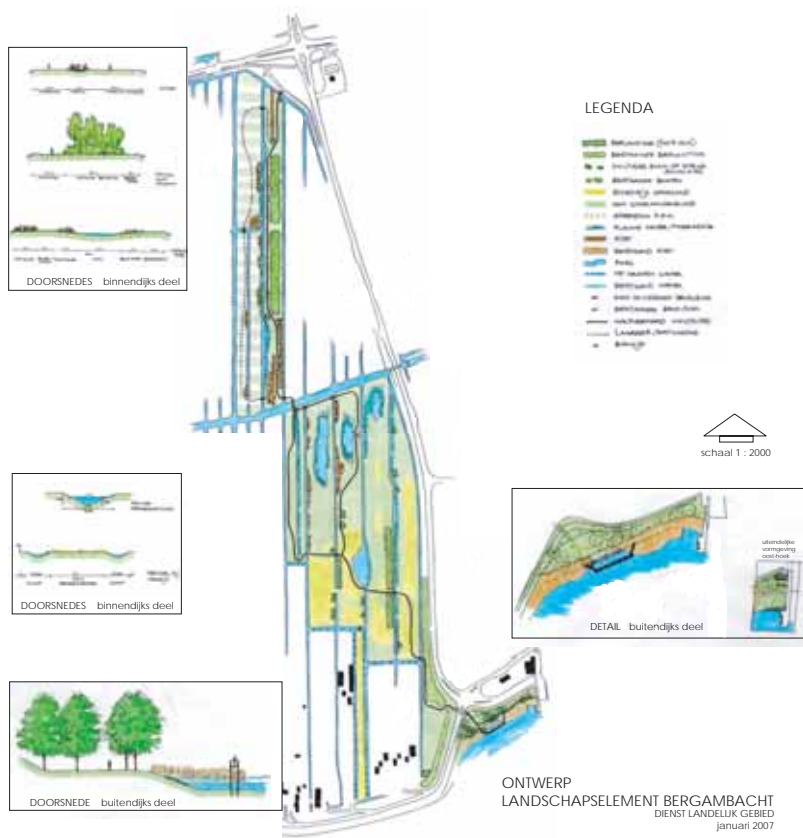


Nieuwe recreatieve verbindingen in de Krimpenerwaard.



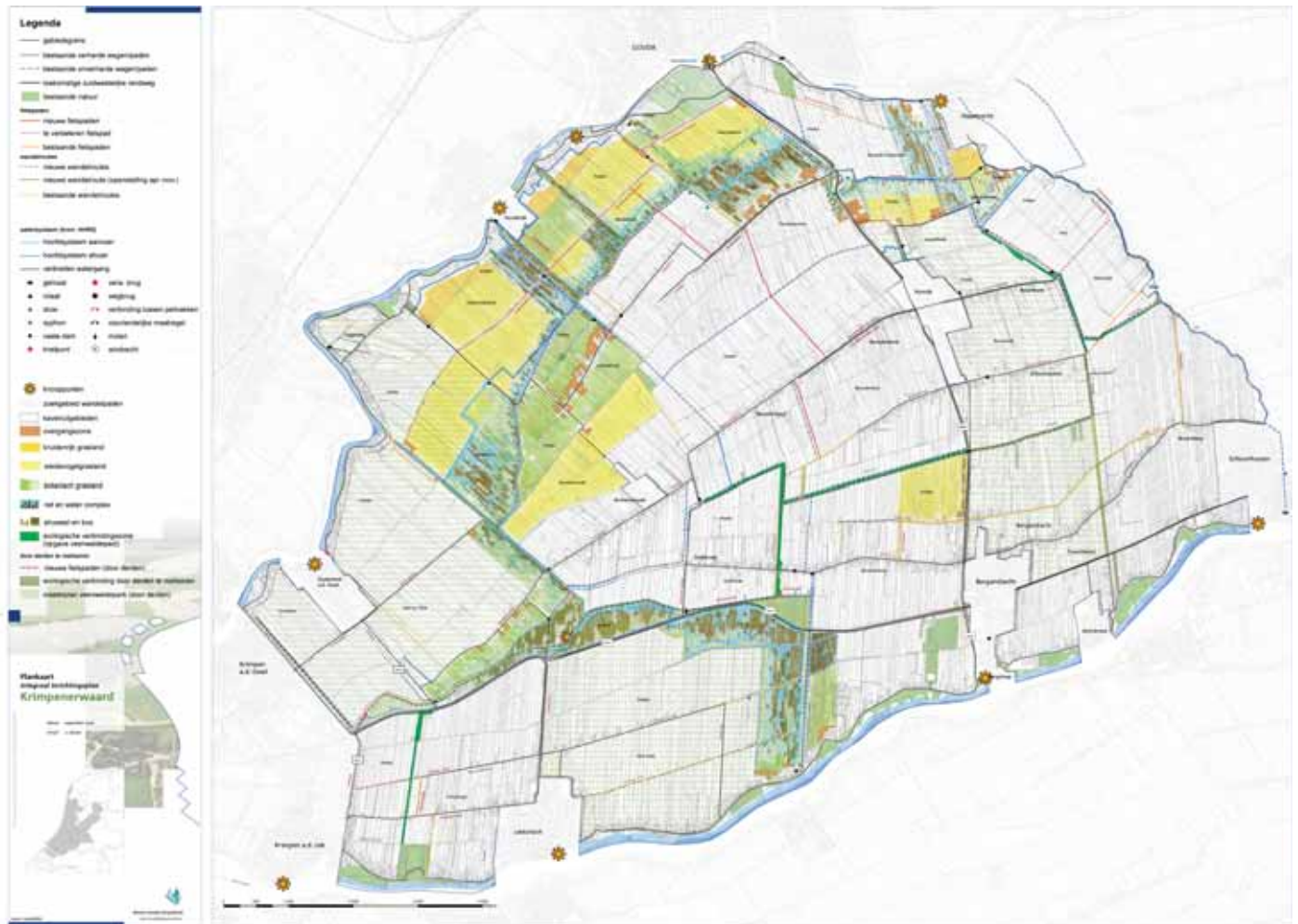


Ecologische Hoofdstructuur, deel Groene Ruggengraad.



ONTWERP
LANDSCHAPSELEMENT BERGAMBACHT
DIENST LANDELIJK GEBIED
januari 2007

Ontwerp landschapselement Bergambacht, 2007.



Plankaart Integraal Inrichtingsplan uit 2010, met daarin onder meer: kavelruilgebied, kruidenrijk grasland, weidevogelgrasland, botanisch grasland.

Ontwerpen aan de Nieuwe Hollandse Waterlinie

De Diefdijk – de historische grens tussen de graafschappen Holland en Gelre – kampte aan het begin van deze eeuw met een aantal problemen. Allereerst voldeed de dijk niet aan de wettelijke veiligheidsnormen, en bovendien was er veel sluipverkeer, dat volgens omwonenden ook nog eens te hard reed. Het ruimtelijk ontwerp Diefdijklinie van DLG koppelde deze vraagstukken binnen de toen nog bestaande financiële kaders aan de cultuurhistorische betekenis van de Nieuwe Hollandse Waterlinie. De drie hoofdpogaven van het ontwerp – dijkverbetering, verkeersveiligheid en cultuurhistorie –

brachten een veelheid aan maatregelen met zich mee: damwanden, inrichten van historische plekken, behoud van het karakteristieke dijkprofiel, plus de aanleg van verkeersdrempels, wandelpaden en bankjes. Om samenhang te creëren werd de Waterlinie ingezet als ruimtelijk ordeningsprincipe. Aan de water- en verkeerskundige eisen is voldaan, en de cultuurhistorische identiteit van de dijk wordt in de toekomst verder versterkt, onder meer door het zichtbaar maken van forten, batterijen en routes. In het zuidelijk deel bij Gorinchem wordt een stuk van de hoofdverdedigingslijn aangepakt: de

schuilplaatsen zijn vrijgemaakt, een kade met een wandelpad accentueert de linie en aanvullend worden ontwikkelingsmogelijkheden voor natte natuur gerealiseerd. Ook voor andere onderdelen van de Nieuwe Hollandse Waterlinie schetste DLG de ontwikkelkaders.



Geaccentueerde Diefdijk met verbeterde zichtlijnen.



Nieuw wandelpad langs de Diefdijk..



Ontwikkeling van natte natuur.



Langeafstandswandelroute het Diefdijkliniepad tussen Fort Everdingen en Fort Vuren, met rechts het inunda-tiegebied.

Historische en ecologische waarden van een watermolen aan de Kleine Dommel

Het beekdal van de Kleine Dommel is cultuurhistorisch en ecologisch van waarde. Aan de beek staan drie historische molens, waaronder het rijksmonument de Opwettense watermolen. In de vijftiende eeuw waren het er vier. De molens zijn onlosmakelijk verbonden met de Kleine Dommel. Vanwege de hoge natuurwaarde is het beekdal aangewezen als Natura2000-gebied en onderdeel van de ecologische hoofdstructuur. De waterhuishouding van het hele beekdal wordt vanuit dit perspectief door DLG en andere partijen verder beschermd en ontwikkeld. Om de watermolen te restaureren en

duurzaam te behouden bleken naast een provinciale restauratiesubsidie aanvullende economische dragers nodig. De eigenaar stelde een plan op dat uitgaat van herstel van de watermolen, vestiging van een B&B en restaurant in nieuwbouw, oprichting van een zorgboerderij met Wagyu-runderen, educatie- en recreatievoorziening, en natuurherstel als compensatie voor de nieuwbouw. De belanghebbenden onderzochten in een gezamenlijke schetssessie onder leiding van DLG hoe deze plannen konden samengaan met behoud en herstel van de historische en ecologische waarden in het gebied.



De nieuwe functies rond de watermolen geprojecteerd over de bestaande functies in 2009 (moleneiland in roze vlek).



DLG maakte een plan voor het beekherstel van de hele Kleine Dommel.

Vanaf de middeleeuwen staat in Opwetten een watermolen, de huidige molen stamt uit de achttiende eeuw.



Streefbeeld met heringericht moleneiland (nieuwbouw in rood), natuurlijke beekloop met uitloopgebied, vistrap, verbeterde zichtlijnen en nieuwe ecologische verbinding.

Een visie op de rijkswegen in Zeeland

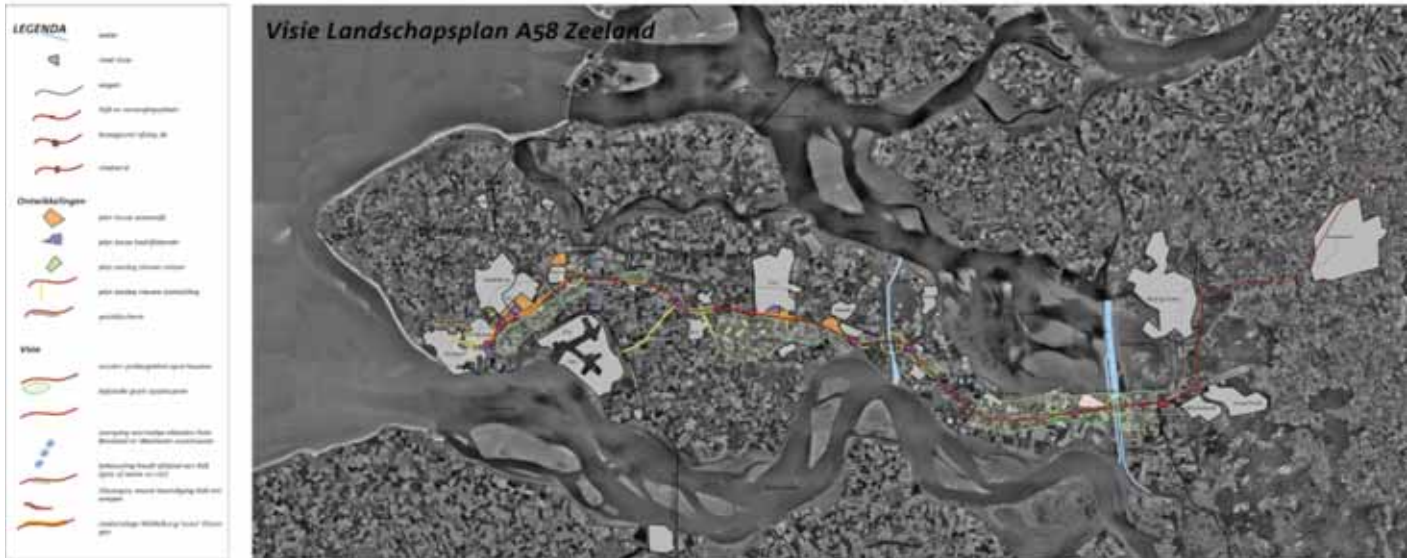
De ontwerpers van DLG hadden een lange traditie in de advisering van Rijkswaterstaat over de landschappelijke inpassing van rijkswegen en -kanalen. De oorsprong hiervan lag in de afdeling Verkeerswegen bij Staatsbosbeheer en later de Landinrichtingsdienst. Zie ook de publicatie 'Landschap van wegen en kanalen: 75 jaar adviezen van de Afdeling Verkeerswegen van het Ministerie van LNV aan Rijkswaterstaat, 1991'

De Roadmap is een totaalvisie op de wegen die Rijkswaterstaat in beheer heeft in Zeeland. De Roadmap geeft van alle rijkswegen een afzonderlijke typering en houdt oog voor het geheel, zodat de wegen onderlinge samenhang vertonen. Het eerste deel van de Roadmap bevat beschrijvingen (overeenkomsten en verschillen) van de wegkenmerken en oriëntatiepunten en geeft een overzicht van de tracés. Het tweede

deel legt een link met de bestaande landschapsplannen langs de wegen. Ook voor de wegen in Noord-Brabant is een Roadmap gemaakt.



De roadmap is een visiekaart van de algemene en specifieke landschappelijke karakteristieken van de Zeeuwse rijkswegen.



De oriëntatiepunten en karakteristieken van de A58 en een overzicht van de bestaande landschapsplannen voor de weg.

N57 Dammeroute



A58 Highway van Zeeland



N59 Zilte natuur en polderroute



N61 Kreeken, dorpen en dijkenroute



De karakteristieken van de N57, N59, A58 en N61.

Nieuwe bossen op Walcheren

Tussen 1994 en 2007 werd op Walcheren ruilverkaveld voor de inrichting van nieuwe bossen en natuurgebieden. Dit ondermeer voor recreatie en om de bestaande, kwetsbare hoge duinen, vroongronden, binnenduinrandbossen en bosstroken te ontlasten. Bij de landinrichtingsplannen waren SSB, de provinciale en gemeentelijke overheid, het waterschap, de agrarische sector, natuur- en milieuorganisaties en archeologische diensten betrokken. DLG ontwierp zeventien bossen/beplantingen met een totaaloppervlak van 275 hectare. Ook werden uitbreidingen van campings en vakantieparken landschappelijk ingepast. Door vooraf huiskamergesprekken te voeren en samen met betrokkenen schetsen te maken werd elk bos anders.



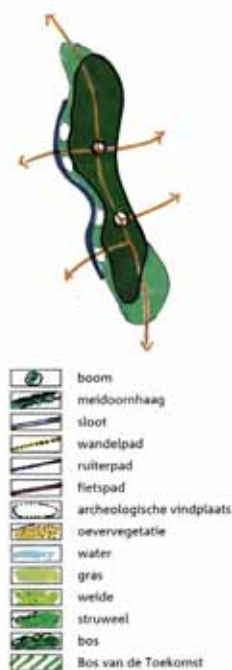
Fotocollage moeraszone noordelijk deel Bos Biggekerke (aanleg 1998 en 2006).



Kaart met de ligging van de nieuwe bossen.

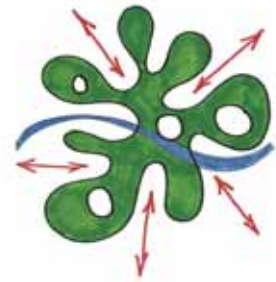


Ontwerp voor Bos Dishoek (aanleg 2004).

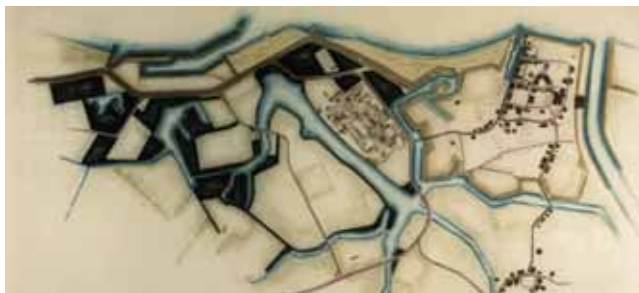




-  boom
-  brug
-  sloot
-  wandelpad
-  ruitpad
-  oevervegetatie
-  water
-  gras
-  weide
-  struweel
-  struweel met bijzondere soorten
-  bos



Ontwerp voor Bos Oostkapelle-Schoonoord (aanleg 2004).



Ontwerp uit de jaren '50 van Nico de Jonge (SBB) voor het Veeerse Bos, na een grote ruilverkaveling. De kreek is een overblijfsel van de inundatie van Walcheren in 1944.

-  boom
-  brug
-  sloot
-  zichtlijn
-  wandelpad
-  ruitpad
-  fietspad
-  parkeerplaats
-  archeologische vindplaats
-  gras
-  struweel
-  bos



Ontwerp voor de uitbreiding van het Veeerse Bos (aanleg 1997 en 2002).

Friesland

Locatie	Jaar	Eindresultaat	Omschrijving/trefwoorden	Opdrachtgever	Ontwerper (bij DLG)
Dokkum (deelgebied Centrale As)	2008	inrichtingsplan?	infrastructuur (opwaardering provinciale weg, onteigening), ecologie (EVZ), (struin)natuur, recreatie, water, landbouw (in Nationaal Landschap), wonen (erven), bedrijvigheid	Provincie Fryslan	Sander Uiterwijk, Erik Bruin Slot, Ron Fijn, Bert Katerborg, Ina Eggink, Martin van Dijken, Jannes de Vries
Veenwouden (deelgebied Centrale As)	2008	inrichtingsplan?	infrastructuur (opwaardering provinciale weg, onteigening), ecologie (EVZ), (struin)natuur, recreatie, water, landbouw (in Nationaal Landschap), wonen (erven), bedrijvigheid	Provincie Fryslan	Sander Uiterwijk, Erik Bruin Slot, Ron Fijn, Bert Katerborg, Ina Eggink, Martin van Dijken, Jannes de Vries
Bargum (deelgebied Centrale As)	2008	inrichtingsplan?	infrastructuur (opwaardering provinciale weg, onteigening), ecologie (EVZ), (struin)natuur, recreatie, water, landbouw (in Nationaal Landschap), wonen (erven), bedrijvigheid	Provincie Fryslan	Sander Uiterwijk, Erik Bruin Slot, Ron Fijn, Bert Katerborg, Ina Eggink, Martin van Dijken, Jannes de Vries
Tietjerksteradeel (Quatrebras) (deelgebied Centrale As)	2008	inrichtingsplan?	infrastructuur (opwaardering provinciale weg, onteigening), ecologie (EVZ), (struin)natuur, recreatie, water, landbouw (in Nationaal Landschap), wonen (erven), bedrijvigheid	Provincie Fryslan	Sander Uiterwijk, Erik Bruin Slot, Ron Fijn, Bert Katerborg, Ina Eggink, Martin van Dijken, Jannes de Vries
Bargum (deelgebied Centrale As)	2008	inrichtingsplan?	infrastructuur (opwaardering provinciale weg, onteigening), ecologie (EVZ), (struin)natuur, recreatie, water, landbouw (in Nationaal Landschap), wonen (erven), bedrijvigheid	Provincie Fryslan	Sander Uiterwijk, Erik Bruin Slot, Ron Fijn, Bert Katerborg, Ina Eggink, Martin van Dijken, Jannes de Vries
Bargum (deelgebied Centrale As)	2008	inrichtingsplan?	infrastructuur (opwaardering provinciale weg, onteigening), ecologie (EVZ), (struin)natuur, recreatie, water, landbouw (in Nationaal Landschap), wonen (erven), bedrijvigheid	Provincie Fryslan	Sander Uiterwijk, Erik Bruin Slot, Ron Fijn, Bert Katerborg, Ina Eggink, Martin van Dijken, Jannes de Vries
Veenwouden (deelgebied Centrale As)	2008	inrichtingsplan?	infrastructuur (opwaardering provinciale weg, onteigening), ecologie (EVZ), (struin)natuur, recreatie, water, landbouw (in Nationaal Landschap), wonen (erven), bedrijvigheid	Provincie Fryslan	Sander Uiterwijk, Erik Bruin Slot, Ron Fijn, Bert Katerborg, Ina Eggink, Martin van Dijken, Jannes de Vries
Garijp (deelgebied Centrale As)	2008	inrichtingsplan?	infrastructuur (opwaardering provinciale weg, onteigening), ecologie (EVZ), (struin)natuur, recreatie, water, landbouw (in Nationaal Landschap), wonen (erven), bedrijvigheid	Provincie Fryslan	Sander Uiterwijk, Erik Bruin Slot, Ron Fijn, Bert Katerborg, Ina Eggink, Martin van Dijken, Jannes de Vries

Siegerswoude (deelgebied Centrale As)	2008		inrichtingsplan?	infrastructuur (opwaardering provinciale weg, onteigening), ecologie (EVZ), (struïn)natuur, recreatie, water, landbouw (in Nationaal Landschap), wonen (erven), bedrijvigheid	Provincie Fryslan	Sander Uiterwijk, Erik Bruin Slot, Ron Fijn, Bert Katerborg, Ina Eggink, Martin van Dijken, Jannes de Vries
Garijp (deelgebied Centrale As)	2008		inrichtingsplan?	infrastructuur (opwaardering provinciale weg, onteigening), ecologie (EVZ), (struïn)natuur, recreatie, water, landbouw (in Nationaal Landschap), wonen (erven), bedrijvigheid	Provincie Fryslan	Sander Uiterwijk, Erik Bruin Slot, Ron Fijn, Bert Katerborg, Ina Eggink, Martin van Dijken, Jannes de Vries
Tytsjerksteradiel (Suameer) (deelgebied Centrale As)	2008		inrichtingsplan?	infrastructuur (opwaardering provinciale weg, onteigening), ecologie (EVZ), (struïn)natuur, recreatie, water, landbouw (in Nationaal Landschap), wonen (erven), bedrijvigheid	Provincie Fryslan	Sander Uiterwijk, Erik Bruin Slot, Ron Fijn, Bert Katerborg, Ina Eggink, Martin van Dijken, Jannes de Vries
Tytsjerksteradiel (Suameer) (deelgebied Centrale As)	2008		inrichtingsplan?	infrastructuur (opwaardering provinciale weg, onteigening), ecologie (EVZ), (struïn)natuur, recreatie, water, landbouw (in Nationaal Landschap), wonen (erven), bedrijvigheid	Provincie Fryslan	Sander Uiterwijk, Erik Bruin Slot, Ron Fijn, Bert Katerborg, Ina Eggink, Martin van Dijken, Jannes de Vries
Tytsjerksteradiel (Suameer) (deelgebied Centrale As)	2008		inrichtingsplan?	infrastructuur (opwaardering provinciale weg, onteigening), ecologie (EVZ), (struïn)natuur, recreatie, water, landbouw (in Nationaal Landschap), wonen (erven), bedrijvigheid	Provincie Fryslan	Sander Uiterwijk, Erik Bruin Slot, Ron Fijn, Bert Katerborg, Ina Eggink, Martin van Dijken, Jannes de Vries
Tytsjerksteradiel (Suameer) (deelgebied Centrale As)	2008		inrichtingsplan?	infrastructuur (opwaardering provinciale weg, onteigening), ecologie (EVZ), (struïn)natuur, recreatie, water, landbouw (in Nationaal Landschap), wonen (erven), bedrijvigheid	Provincie Fryslan	Sander Uiterwijk, Erik Bruin Slot, Ron Fijn, Bert Katerborg, Ina Eggink, Martin van Dijken, Jannes de Vries
Tytsjerksteradiel (Suameer) (deelgebied Centrale As)	2008		inrichtingsplan?	infrastructuur (opwaardering provinciale weg, onteigening), ecologie (EVZ), (struïn)natuur, recreatie, water, landbouw (in Nationaal Landschap), wonen (erven), bedrijvigheid	Provincie Fryslan	Sander Uiterwijk, Erik Bruin Slot, Ron Fijn, Bert Katerborg, Ina Eggink, Martin van Dijken, Jannes de Vries
Friesland (EHS)	2011		Definitief schetsboek	ecologie (EHS)	Provincie Fryslan	
Fochtelo (Ooststellingwerf)	2013		Ontwerp routemarkering	natuurgebied (bufferzone, routes en entrees, markering, huisstijl), financiën		
Bakkeveen	2010		?	?		
Wijnjewoude e.o.	2010		?	?		
Wateren	2009		Schetsschuit?	infrastructuur,	Haskoning	
De Friese Meren (Polder Rohel)	2010		inrichtingsschets	?, waterhuishouding, beplanting, recreatie (wandelpaden)		
Friesland	2013		?			
Noordwoude	2014		Concept inrichtingsschets	waterhuishouding, recreatie (inrichting pad),		
Schiermonnikoog	2011		?			

Drenthe

Locatie	Jaar	Eindresultaat	Onschrijving/ trefwoorden	Opdrachtgever	Ontwerper (bij DLG)
Assen	2009	Ontwikkelingsstrategie met bouwsteen	Multifunctioneel landschap, bedrijven, stadspoor, duurzame ontwikkeling	Gemeente Assen	Wim Boetze
Assen (stadsrand)	2008	stadsrandvisie	groen in de stad, Co2-neutrale stad, integratie wonen, werken, recreatie, natuur, water, landschap, cultuurhistorie	Gemeente Assen?	Anita Buijs, Jintsie de Jong, Stephan Smeijers, Ernst Jan Cornelius, Wijtze Landstra, Henk de Jong Posthumus, Martin van der Horst, Henk Kuibers
Assen (stadsrand)	2008	inrichtingsplan	loopje (Eischenbroeksche loopje)	Gemeente Assen?	
Assen (stadsrand)	2008	inrichtingsschets		Gemeente Assen?	
Assen, Zeijen (stadsrand Assen)	2008	Inrichtingsplan	nieuw fietspad, infrastructuur	Gemeente Assen?	
Baggelhuizen (stadsrand Assen)	2008	Inrichtingsplan	groene lob, nieuwe paden	Gemeente Assen?	
Balloo	2010		?		
Barger-Oosterveen, Zwarterveen	2011	Inrichtingsvoorstellen	eco-hydrologie, bos, recreatie, veen, waterberging	SBB?	Annebeth Bakker
Borger-Odoorn	2008	Erfinrichtingsplan fam.Olink	erfinrichting (niewbouw & bomen)		
Bovensmilde, Kloosterveen	2008		verbindingzone (EVZ), landschap en natuur	Gemeente Assen?	
Coevorden	2012	Conceptontwerp	infrastructuur (parkeren)		
Den Hool (Coevorden)	2008-2010	ontwerpvarianten	erfbebouwing, beekdal, cultuur		Martin van Dijken
Drenthe (Zuidwolde)	2011	Overzicht & ambitie	EHS, Natura 2000, water, Europa	Provincie Drenthe	Christina Schippers
Drents Friese Wold	2011	Recreatievisie	ecologie, waterhuishouding, fosfaatproblematiek, recreatie, N2000		Jannes de Vries
Drents Friese Wold	2011				
Dwingeloo					
Dwingeloo, Ruinen	2011	Advies compensatie kap laanbomen	ecologie, bos, landschapsherstel, recreatie	Provincie Drenthe, Natuurmonumenten?	Jaap van Roon
Eelde	2011	Schetsontwerp	erfinrichting, educatie		Stephan?
Emmen (stadsrand Assen)	2008	Ideeeschets	nieuw pad, sport (golfterrein)	Gemeente Assen?	
Emmen	2011			Gemeente Emmen, Waterschap Velt en Vecht	NIET
Emmen e.o.	2014	Landschapsvisie	infrastructuur	Provincie Drenthe	
Groningen-Assen	2008-2010		regionaal park, recreatie, langetermijnplanning, natuurontwikkeling, cultuur, noaberschap	Gemeente Tynaarlo, Assen, Groningen, Haren, Provincie Groningen, Drenthe, Regio Groningen-Assen	
Heidenheim (Vries) (stadsrand Assen)	2008	Inrichtingsplan	wandel- en fietspaden, nieuwe vegetatie	Gemeente Assen?	
Huis ter Heide, Zuidvelde (stadsrand Assen)	2008	inrichtingsschets	natte ecologische verbinding	Gemeente Assen?	
Loon-Rolde-Assen	2013	Toekomstvisie	Waterhuishouding, waterveiligheid, ecologie (EHS, N2000), verbindingen stad-buitengebied, recreatie, betrokkenheid	Gemeente Assen, Waterschap Hunze en Aa's	M. van Dijken, M. Kooijinga
Messcheveld (stadsrand Assen)	2009	Inrichtingsplan	paden, oevers, landschapspark, vistrap, boomstambrug	Gemeente Assen?	Stephan Smeijers, Marco Kooijinga
Nieuw Balinge (Midden Drenthe)	2010		gebiedsontwikkeling, landelijk wonen, herbestemming militair erfgoed		Stephan, Martin
Nieuw Schoonebeek	2011	Herijking	hoogveen, waterbuffer, Natura2000	Provincie Drenthe	Martin van Dijken, Stephan Smeijers
Nolde, Zuidwolde e.o.	2010	structuurschets	natuur, ecologie		

Noord Sleen (Coevorden)	2011			?			
Norg (Noordenveld)	2010	Inrichtingsplan	erfinrichting (houtwal)			Annebeth Bakker	
Paterswolde	2013	Ideëenschets					
Peest (stadsrand Assen)	2008	inrichtingsschets	recreatieve verbinding				Gemeente Assen?
Peize (stadsrand Assen)	2008	Inrichtingsplan	paden, oevers				Gemeente Assen?
Rhee (stadsrand Assen)	2008	Inrichtingsplan					Gemeente Assen?
Rhee (stadsrand Assen)	2007	Inrichtingsplan	herinstructie landschappelijke elementen				Gemeente Assen?
Roden-Leek / Terheijl	2011		IGS (landschap, natuur, recreatie, water, wonen, werken, infrastructuur), landgoederen				NIET
Roderwolde/Peize e.o. - De Onlanden	2011	Inpassing	Natuurbeleefpunten, recreatie, waterberging/ natte natuur				Carolien Schrandt
Roderwolde/Peize e.o. - De Onlanden	2010	Inrichtingsplan	terreinrichting, inpassing industrie in landschap, infrastructuur, geluidsoverlast, natuurgebied				Ronald, Christa, Stephan e.a.
Schoonebeek (Emmen)	2010	Inrichtingsplan					NAM?
Spijker	2009	Ideëenschetsontwerp	recreatie, beplanting, herstel Uffeler Vaart, cultuur (Turfroute)				A.P. Bakker, Jannes de Vries
Uffelte	2010	overzicht maatregelen	ecologie, waterwegen				
Uffelte	2011		waterberging, nieuwe beken, landbouw				
Uffelte-Ruinen	2010-2014						
Veenhuizen	2011						
Weiteveen (Emmen)	2014	Ontwikkelingsvisie	Erfinrichting, duurzaamheid, educatie, cultuurhistorie, EHS, N2000, Wetlands				
Zuidwolde (Reestdal)	2011	Verkenning	energie (biomassa), landbouw				Wiltze Landstra, Dirk de Boer
	2013	?					

Overijssel

Locatie	Jaar	Eindresultaat	Omschrijving/trefwoorden	Opdrachtgever	Ontwerper (bij DLG)
Albergen (Zuid Esch II)	2007	schetsontwerp	landschapsanalyse, dorpsentree, dorpsstraat, erven, es, waterberging,		
Azelo (Borne) (Azelerbeek)	2011	gebiedsuitwerking met visiekaart	samenwerking, reconstructie landelijk gebied (fasering, raming en kosten), veehouderij (van intensief naar extensief), herstel beekstelsysteem, beekwaterwaliteit, recreatie (recreatief medegebruik), natuur (natuurbeheer), ecologie (EVZ-EHS), natuurlijke oevers, verlegging beek, beplantingsplan,	Provincie Overijssel	W.T.H. Wassink, G. Brouwer
Azelo (Borne) (Azelerbeek)	2012	concept inrichtingsschetsen deelgebieden	infrastructuur, aansluiting weg-dorp (provinciale traverzen), 3 pilotoprojecten, shared space	Atelier Overijssel	Astrid Harsveld
Beckum, Sint Isidorushoeve, Bornebroek	2013	inge Vleemingh			
Borne, Almelo, Zenderen, Hertme (Groene Poort)	2008	ruimtelijk ontwikkelingskader	melkveehouderij, waterretentie, landschapsontwikkeling, erven	Gemeente Borne, projectbureau Groene Poort	Everhard Hagendoorn, Ivonne de Nood, Mark Obbink, Inge Vleemingh, Maurice Wenker
Daarle (Hellendoorn)	2009-2010	Ontwikkelingskader	PROMIT, militair erfgoed, hergebruik munitiemagazijncomplex (wonen, zorg, bedrijven, recreatie), windenergie		Bas Klaver, Mark Obbink, Michel Ronden
Den Nul (Olst, Wijhe)	2007	inrichtingsplan	educatie, natuur, recreatie (wandelen), waterhuishouding		Astrid Harsveld
Deventer (Goelermars)	2009-2014	landschaps ecologische systeemanalyse (LESA), inrichtingsplannen, ontwerp vogelkijkt	EHS, erfbebouwing, landbouwstructuurverbetering, (nieuwe) natuur, natuurbeheer, landgoederen, (kwel)water	Gemeente Deventer	Sanne Knol, Wouter Verbeek, Inge Vleemingh
Diepenheim (t'F Fam. Kimmels)	2007-2008	4 modellen/varianten (schetsen)	erfbebouwing, erfinrichting		
Enschede (zuid)	2007	landschapsanalyse en ontwerp	aanleg trechters		
Enschede (noord)	2008	landschapsanalyse en schets	stadsrand, landbouw, veeteeld, aanbevelingen		
Enschede (Stroinkslanden) (GIOS)	2008	analyse en verkenning	Steden in het Groen/GIOS, recreatie (recreatief netwerk), ecologie, natuurcompensatie, gebiedsontwikkeling, kostenraming	Gemeente Enschede	Maurice Wenker, Meri Loeffen, Michaël van Buuren
Enschede (Zuid) (Grobbe EZ)	2011-2012	inrichtingsplan: profielen, beplantingsplan	nieuwe natuur		Maurice Wenker
Enter (GO Regge)	2009	beeldverslag schetsstuc			Geert Tuinstra, Christina Oosterhoff, Michael van Buuren, Astrid Harsveld, Maurice Wenker, Mark Obbink
Enter, Ypelo	2004	visie en schetsen	landinrichtingscommissie (herstel beplanting, herstel natuurlijke beekloop), kavelruil, erfbeplanting, cultuurhistorie, EVZ, landbouw, recreatie		
Haaksbergen, Alstätte (EHS Witteveen)	2009	verslag workshop	ecologie (EHS), grenslandschap, hoogveen, antivrodroging, recreatie (natuurbeleving), samenwerking partners (NL en D), overzicht mogelijkheden, maatregelen, kansen		
Hancate, Hellendoorn, Nijverdal	2011-2013	ontwerp	bos, natuurcompensatie, boscompensatie, infrastructuur?		Maurice Wenker
Hardenberg (Brucht)	2008	Voorlopig schetsontwerp	watersysteem (Levend) Vecht-Atelier Overijssel), landbouw, recreatie, bos, drempels in de rivier	SBB	Inge Vleemingh
Heeten (Stuit)	2009	foto's			
Heeten, Raalte (Heetensebroek)	2007-2008	inrichtingsplan	waterberging (retentiebos), landbouw, recreatie, herstel historisch landschap, ecologie, scouting, ijsbaan, waterspeelplaats, parkeren		
Hellendoorn	2012	transformatie modellen (presentatie)	dorpsrand, infrastructuur (nieuwe randweg), knoopperven, erfinrichting, transformatie van boerderij naar woonerf, bouw-voucher,	DLG heeft erf/grond aangekocht	Jan Heersche
Hengelo (GIOS)	2010	inventarisatie (eindrapport)	GIOS, stadsrand, recreatie (netwerk), infrastructuur	Gemeente Hengelo	Marië Meulman, Quirijn de Ruijter, Inge Vleemingh
Hengelo, Borne	2008	raamwerk (ruimtelijk en functioneel streefbeeld)	stadsrand (natuur, landbouw, recreatie, verkeer, wonen, waterberging), verstedelijk, landinrichting, toetsingskader,	Gemeenten Hengelo en Borne	Frank van Belle, Mark Obbink, Inge Vleemingh
Holten, Haaksbergen (Haaksbergerveen)	2006	concept begrenzingsvoorstel	robuste verbindingen (EHS), natuurontwikkeling (bos van zandgronden, grasland, droge heide), ontwikkelproces (doelstellingen, randvoorwaarden, kansen)	Provincie Overijssel	
Junne (Overijsselse Vecht)	2011-2012	schetsontwerp, samenvatting en plantoelichting	reconstructie halfnatuurlijke laaglandrivier (aanslag nevengeul etc.), natuur, ecologie, waterveiligheid, recreatie, nieuwe brug	Provincie Overijssel	Maurice Wenker
Ligtenberg, Rijssen (Elsenerbeek)	2006-2007		waterhuishouding, waterveiligheid		Jeroen?
Mander (Mosbeek)	2009	inrichtingsschets	ecologie (EHS), landbouw, water (herstel beekloop), recreatie, herstel historische esranden		José Meijer

Markelo, Vroomshoop, Wijze (LOG Beerzerveld)	2006	??	landschapschetsen	infrastructuur, tracé-alternatieven, ruimtelijke inpassings principes, ruimtebeslag, waterberging, bermbeplanting	Rijkswaterstaat	
N18 Varsseveld-Enschede	2006		schetsontwerp	natuur, recreatie, waterhuishouding		
Oldenzaal (Landgoed De Hulst)	2008		beplantingsplan en aanpassing beekprofiel	erfbebouwing, erfinsrichting, intensieve veehouderij, landschapsanalyse, infrastructuur, veenontginningslandchap, beplantingsplan	RWS	Marloes Bijlsma, Andrea Hulsebos
Oldenzaal, Hertme (Gammelkerbeek)	2007		schetsontwerp	militair erfgoed, bos, inrichting voormalig terrein militair minutedmagazijnen als zorglandgoed	Ministerie LNV	Michel Ronden, Bas Klaver, Mark Obbink
Ommen	2009-2010		inrichtingsplan			
Ommen (Stegerveld)	2009		Programma van Eisen			
Ommen (Wolfsveld)	2013		omgevingsanalyse	recreatie, landschappelijke kwaliteit		
Ootmarsum (De Witte Berg)	2008		inrichtingsplan (inclusief werkwijze)	camping, nieuwe natuur, natuurwembad, herstel natuurlijke bronnen		Maurice Wenker
Ootmarsum (IP Lippert)	2011		massa-ruimtekaarten 1900 en 2000	erfinrichting		Mark Obbink
Overijssel (ELO)	2011-2012		werkschrift	onderzoek naar potentie energietransitie, energielandschap ('boer'n power': mestvergisting etc.), werkschrift ter ondersteuning van co-creatieproces 5 werkgroepen & ter inspiratie	Provincie Overijssel	
Raalte (Raalterdorpbos)	2007-2013		ontwerprichtie	(natte) natuur, bos, recreatie		
Rijssen (Natter)	2007		advies	woningbouw, cultuurhistorie		Maurice Wenker
Rijssen	2009		schetsen	erfbebouwing/ erfinsrichting, lintbeplanting (Rand Heuvelrug, Hoge Borkeld, Middelveen), Ruimte voor de Rivier		
Rijssen (Middelveen, Overtoom, Venegge)	2011-2012		inrichtingsmaatregelen, informatiebijeenkomst, inrichtingsplan	waterhuishouding		Astrid Harsveld
Tubbergen (Tijink)	2008		inrichtingsplan (pilot)	LINS (landinrichting nieuwe stijl): duurzaam grondgebonden landbouwgebied, veeseld, verkaveling, waterhuishouding, recreatie, cultuurlandschap, kostenraming	Gemeente Tubbergen	Willem Jan Sanders, Anne Marie Ran, Ad van de Kar, Gerard Assink, Niels Hofstra
Tubbergen	2012		ansichtkaarten, brochure, presentatie	hippische historie, innovatieve stallen, economie, participatie, 'Hippische Droom'	Nationaal Landschap Noord-Oost Twente, Gemeente Tubbergen	Evert Jan Pijper, Karin Dijkstra-Steenbergen, Inge Vleemingh, Maurice Wenker
Tubbergen (Albergen)	2011		landschappelijke analyse en inrichtingsvoorstel	erfinrichting (informatiepunt Nationaal Landschap Noordoost Twente, parkeren, financieringsmogelijkheden), biologisch pluimvee, recreatie		Maurice Wenker
Tubbergen (Geesteren)	2007		landschapsplan	intensieve veehouderij, LOG, Ruimtelijk Kwaliteitskader 2030, erfbeplanting, architectuur	Gemeente Tubbergen	
Tubbergen (Hezigen, Mander)	2006		analyse ervenclusters	nieuwe erven, erfbebouwing, erfbeplanting		Martin van Dijken, Niels Hofstra
Tubbergen (Reutum)	2007		poster (ruimtelijk kwaliteitskader)	duurzame gebiedsontwikkeling op perceelsniveau	Gemeente Tubbergen?	Wonne de Nood
Tubbergen? (Glaskunstcentrum)	2011		varia?			Mark Obbink
Twickel (Atelier 't Rikkerink)	2010		foto's			
Twickel (De Bunte, Hofstede, Luttkhedde)	2008		ontwerp	natuurontwikkeling, water, landschapsonwikkeling		
Twickel, Raalte, Haarle, Hellendoorn	2010		aanvragen en adviezen	particuliere natuurontwikkeling, ecologie, cultuurhistorie		Mark Obbink
Vasse (Manderheide)	2008		streefbeeld gebiedsontwikkeling	?		
Vollenhove	2005-2006		inrichtingsvoorstel, uitvoeringsmodule	landinrichtingscommissie, natuurinrichting, Strategisch Groenproject Noordwest Overijssel, recreatie (wandelpaden), Landgoed Oldenhof		Astrid Harsveld, Obe Brandsma, Henri van den Drift
Wespe, Heeten, Espelo	2005-2006		landschappelijke analyse (o.a.)	landschappelijk wonen, recreatieve routes		
Wierden (Erf Wassink)	2011		presentatie en schetsontwerp	landschappelijke inpassing erven, nieuwbouw (wonen) en nieuwe beplanting, recreatie (De Doorbraak)		
Wierden (Ypelo)	2011-2012		beplantingsplan	compensatiebeplantingen (strook langs Entergraven & achter school Ypelo), duurzame energie/ energietransitie m.b.t. buurtschap,	Gemeente Wierden, Delta Wonen & SWZ,	Jan Heersche
Wierden, Zwolle,	2011		conceptontwikkeling	wederopbouwarchitectuur		
Wierden/ Enter (Ypeloweg, Eversdijk, Landgoed Kamplanden, Vlootweg)	2010-2013		beeldkwaliteitsplannen en bestemmingsplannen	erven (rood voor rood), nieuw landgoed	Gemeente Wierden	Marloes Bijlsma
Wierden/Enter (Wassink)	2008		schets	erfbebouwing, erfinsrichting, woningbouwontwikkeling, landschappelijk wonen		
Zwolle-kampen (Zwarte Water)	2009-2010		schetsen, werkkaart, ontwikkelingskaart	herstel natuurlijke waterhuishouding, ecologie (Natura-2000, KRW (Kaderrichtlijn Water), EHS), ecologische oevers		Jacko Nijland, Frank Ringenaids, Annet Oling, Mark Obbink
Staphorst, Meppel (Reesdai)	2009-2010		kaartanalyse t.b.v. masterplan	beekdal (Reest, gekanaliseerde en natuurlijke veenstroom), verkaveling, bos, kampen en dalen, marke-eigendommen, slagenlandchap, voordes		Maurice Wenker
Tubbergen-De Bie	2012		Dealmaking markgraven	Inpassen klein atelier bij woonhuis (ontwikkeling recreatie en economie)	Gemeente Tubbergen	Hans Jolink, Jan Heersche
Tubbergen-Demmer	2012		Dealmaking markgraven	Inpassen 'boomhutten' (ontwikkeling recreatie en economie)	Gemeente Tubbergen	Hans Jolink, Jan Heersche

Tubbergen-Eiferink	2012	Dealmaking markgraven	Ontwikkeling zorg-erf (ontwikkeling recreatie en economie)	Gemeente Tubbergen	Hans Jolink, Jan Heersche
Tubbergen-Hilberts Veld	2008	Dealmaking markgraven	Ontwikkeling nieuw landgoed (ontwikkeling recreatie en economie)	Gemeente Tubbergen, fam. Eiferink	Hans Jolink, Jan Heersche
Tubbergen-Fam. Engbers	2012	Dealmaking markgraven	Menthol en Menparcours op eigen land en belendend perceel (ontwikkeling recreatie en economie)	Gemeente Tubbergen	Hans Jolink, Jan Heersche
Tubbergen-Fam. Eppink/Braakman	2013	Dealmaking markgraven	Nieuwe houtwal, Camperplekken, sanitairgebouw, informatieschuur op eigen land (ontwikkeling recreatie en economie)	Gemeente Tubbergen	Hans Jolink, Jan Heersche
Geesteren-Hekhuis	2013	Dealmaking markgraven	Inpassing camperplaatsen + 4 lodges (ontwikkeling recreatie en economie)	Gemeente Tubbergen	Hans Jolink, Jan Heersche
Tubbergen-Fam. Peddemors	2012	Dealmaking markgraven	Jachthutten op eigen land (ontwikkeling recreatie en economie)	Gemeente Tubbergen	Hans Jolink, Jan Heersche
Tubbergen-De Tutenberg	2012	Dealmaking markgraven	bouw recreatiewoningen op camping (ontwikkeling recreatie en economie)	Gemeente Tubbergen, fam. Hegeman	Hans Jolink, Jan Heersche
Tubbergen-Stokelaar	2012	Dealmaking markgraven	Nieuwe camping en pardenfokkerij (ontwikkeling recreatie en economie)	Gemeente Tubbergen	Hans Jolink, Jan Heersche
Tubbergen-Hondeven	2013	Dealmaking markgraven	herinrichtingsplan (ontwikkeling recreatie en economie)	Gemeente Tubbergen	Hans Jolink, Jan Heersche
Nijverdal	2011		ontwerp tunneltraverse		
Nijverdal	2011				
Nijverdal (buurgemeenten)	2011				

Locatie	Jaar	Eindresultaat	Omschrijving/trefwoorden	Opdrachtgever	Ontwerper (bij DLG)
Apeldoorn (Meerveld, Assel, Garderen, Achterse Steenberg, Kootwijk)	2010	advies	herinrichting, inrichtingsrichtlijnen	SBB?	
Aalten (Lintelo)	2007	ruimtelijke visie LOG	landbouw (LOG), Reconstructieplan Achterhoek-Liemers, natuur, VIV-regeling		Henk Remmelink, Mieneke Steijns, Inge Vleemingh, Hans Jolink, Ivonne de Nood
Alphen, Dreumel, Beneden Leeuwen, Druuten, Horssen	2011	inrichtingsadvies	cultuurhistorie (ruilverkaveling wederopbouw), natuurvriendelijke oevers, recreatie, waterhuishouding		Kees Buddingh, Inge Vleemingh
Amersfoort, Nijkerk, Barneveld, Putten (Gelderse Vallei)	2009-2010	uitvoeringsdocument met uitvoeringsagenda (Groenevalleilint)	REVZ (robuuste ecologische verbindingzone), vitaal platteland, nieuwe natuur, landgoederen, verbinden landbouw en natuur, verstedelijkingsdruk, particuliere natuurrealisatie	DLG, Provincie Gelderland (Bestuurlijk platform Groene Vallei-lint), SVGV	
Apeldoorn	2009	schetsontwerp	erfpassing		Inge Vleemingh
Apeldoorn	2009-2010	Inrichtingsschets	landbouw, nieuwe natuur, recreatie (toeristische voorzieningen), versterken landschapsstructuur (beekdalen, ruggen), overbrugging infrastructuur, aansluiting op de stad	Gemeente Apeldoorn	
Apeldoorn	2010	ambitiedocument	infrastructuur (A1-A50), geluidsoverlast (schermen), bos- en natuurcompensatie, aanbesteding middels design& construct, ruimtelijke kwaliteit	RWS	Mark Obbink, Inge Vleemingh, Marloes Bijlsma
Apeldoorn (De Maten)	2010-2012	kadernota, landschapsplan (ambitiedocument)	infrastructuur (geluidsscherm)		Marloes Bijlsma (Mark Obbink, Inge Vleemingh)
Apeldoorn (Weteringse Broek: Drostendal & Verbindingskanaal-Oost en -west)	2008	schetsontwerpen deelgebieden	landbouw, erven, waterhuishouding (beek met overstromingsgebied, kanaal en sloten met plas-draszone), recreatie		
Arnhem	2009	inventarisatie	ecologie (ecologische potentie), water (sprong, beek), stadsrand (GIOS)		Mark Kino
Arnhem	2010	inrichtingsvisie	stadspark en stedelijk groen, stadsrand, natuur in de stad, bewonersparticipatie, sport/spel, infrastructuur, realisatie (traject)	Gemeente Arnhem	Ingelien Kroodsma, Gytha van der Veer, Marloes Bijlsma
Arnhem (Waterberg)	2008	landschappelijke verkenning	GIOS.bos, parkeren, recreatie, ecologie, cultuurhistorie en archeologie, programma, ontwikkelingsrichtingen, actualisering Gemeentelijke Structuurvisie	Gemeente Arnhem	Mark Obbink, Maurice Wenker
Arnhem, Nijmegen	2008	(door)ontwerp deelgebieden	regionaal park, landbouw, recreatie,	Provincie Gelderland	Astrid Harsveld, José Meijer, Michaël van Buuren
Azewijn, Netterden, Wieken	2008	inrichtingsvarianten?	veehouderij, natuurgebied, waterberging, erf, bos (LOG?)		
Baak	2012	conceptplan met opties	erfopruiming, erfspijting (eigendom)		Astrid Harsveld
Barchem, Borculo	2009	visiekaart	ecologie (Natura-2000),		
Barneveld (De Glind)	2009	presentatie t.b.v. informeel overleg	ecologie (EVZ), (natuurgerichte) landbouw, herstel cultuurlandschap, recreatie (recreatief medegebruik), erfplanting, nieuwe landgoederen		Mark Obbink
Beltrumse Veld, Ruurlose Broek, Mariënveld	2008	ruimtelijke visie	landbouw, intensieve veehouderij, verweven landbouw, wonen en natuur,		Mieneke Steijns, Ivonne de Nood, Henk Remmelink
Berkelland, Oost Geire (Batsdijk-Kuneri)	2011-2013	streefbeeld, poster met 'bouwstenen' en profielen	ecologie (EVZ), beplanting en landschapselementen, nieuw blauw-groen raamwerk		Mark Obbink
Brakel (Loevestein)	2012	doorsneden	waterhuishouding, waterveiligheid		Astrid Harsveld
Bronckhorst, Lochem, Zutphen	2009-2010	beeldenboek	kavelruil, detaillering LOP, erfinrichting, inspiratie (voor gemeentelijke plannen)		
Bronckhorst	2009	landschapsanalyse? (map resultaatbestanden = leeg)			
Buurmalsen	2006	ontwerp nieuw landgoed	nieuwe landgoederen, natuurontwikkeling, recreatie, water,		A. van Vliet
Culemborg (Nieuwe Graaf)	2007	inrichtingsvisie	EVZ, natuur, water (oeverafkalving, waterberging), beheer/onderhoud, kostenoverzicht	Provincie Gelderland	
Culemborg, Wijk bij Duurstede, Buren	2006	verkenning?	waterveiligheid (Ruimte voor de Rivier), recreatie, jachthaven,		

Dierdijk/ A2	2007	schetsontwerpen	cultuurhistorie, NHW, waterberging, infrastructuur				Michael van Buuren?
Duiven (Millingerwaard)	2011	schetsplan					
Ede (Wekerom)	2012	advies (3 locaties)	landschappelijke omgevingskwaliteit, veiligheid, hygiëne en gezondheid, duurzame energie			Gemeente Ede	H. Jolink, I. Vleemingly, L. Claassen
Elst (Lingezege)	2013	inrichtingsplan	droge ecologische verbinding				
Elst Driel (Homoet) - Overbetuwe	2011	Landschapsbeheerplan	melkveehouderij, pluimveehouderij, fruitteeld, paardenhouderijen, natuur (natuurontwikkeling), ecologie, Park Lingezege, waterretentie en waterwingebied, cultuurhistorie, recreatie (wandelen- en ruiterspaden), plan van aanpak en tijdsplanning			Agrarische Natuur Vereniging Lingeestreek	Inge Vleemingly
Engbergen (Voorst)	2011	maatregelenkaart (pve)	landbouw, kavelruil, waterberging, natuurvriendelijke oever (Ziegenbeek, Voortsche Waterleiding), recreatie, natuur, landschapsinrichting				Astrid Harsveld
Engbergen (Voorst)	2011	beeldverslag werkatelier	duurzame gebiedsontwikkeling Oude IJsselstreek, kennisdeling en veldbezoek, opstellen streefbeeld,				Henk Remmelink, Joost Koks, Henk Havinga, Mark Obbink
Epe (Tongeren, Wissel)	2010	Ruimtelijk kwaliteitskader	natuur, water			Provincie Gelderland	Marloes Bijlsma, Bas Klaver
Epe (Tongeren, Wissel)	2011	visie met deeltuitwerking	De Doorbraak, Erf Wassink, erven (het boeren erf: de bouwplaats van de toekomst), knooperf				Marloes Bijlsma, Inge Vleemingly
Epe, Heerde, Voorst	2010-2011	inrichtingsvisie	integrale gebiedsontwikkeling, natuur&water (anti-verdrogingsmaatregelen, EHS, beken, natuurgebiedjes), cultuurhistorie (watergeschiedenis, molenplekken, landgoederen), recreatie (beleefbare natuur), landbouw, erven, verrommeling			Provincie Gelderland	
Epe?	2014	schets	natuurcompensatie				Jolanda Winter
Ewijk, Weurt, Beuningen (uiterwaarden)	2006	poster	Droombeeld Beuningense uiterwaard, waterveiligheid (bij hoog water), nevengeulen, dijkverhoging, burgers over ontwikkelingen, kansen en knelpunten			Freude am Fluss (EU-project) Radboud Universiteit Nijmegen	Mark Obbink
Geiderse Vallei, Heuvelrug (zorglandgoederen)	2011	verkenning?	erven (agrarisch gebied, dorpsrand, landgoed),			Projectbureau SVGV	Mark Obbink
Gendt, Kekerdom, Millingen	2008	Ruimtelijk kwaliteitskader (RKK)	waterveiligheid, natuurontwikkeling			DLG	Marloes Bijlsma, Harm Smeenge,
Groenlo (Slinge, Leerinkbeek)	2008	inrichtingsplan deelgebieden en inrichtingsadvies	EHS, waterhuishouding,				
Hattem	2009	visie					
Hattem, Katerveer (Westenholte dijkverlegging)	2006	ruimtelijk kwaliteitskader (landschapsanalyse)	Ruimte voor de Rivier, waterveiligheid, dijkverlegging, uiterwaardvergraving, dijkwoningen, ruimtelijke kwaliteit			Gemeente Zwolle	Martin van Dijken, Gerrit Pieter Roetert Steenbruggen
Heerde, Dijkhuizen	2008-2011	Eindbeeld (streefbeeld)	natuurontwikkeling, extensieve recreatie, wensen grondeigenaren (bestaand ebeid, verwachte ontwikkelingen)				Inge Vleemingly
Kootwijk (Turfborgweg)	2009	schetsontwerp	herinrichting (berm, beplanting, parkeren, schuurtjes)				
Kootwijkbroek (Barneveld)	2007	ontwerp en verbeelding (LOG Kootwijkbroek)	veeteeld (LOG),				
Kootwijkbroek (Barneveld) (Kalverkluster)	2008		LOG Kootwijkbroek, veehouderij,				
Kroesbergen? (erf Kraats)	2011	uitgangspunten	erfbouwing			Min.LNV	
Lieren	2006	ontwerpatelier inrichtingsplan					
Lingewaard (Gendt)	2010	inrichtingsplan (maatregelenkaart, doorsneden, etc.), bebouwingsvisie, inspiratieboekje	natuurontwikkeling, woningbouw (herontwikkeling vastgoed), EHS-natuur, Ruimte voor de Rivier (waterveiligheid)			Gemeente Lingewaard	Nienke Stegeman, Jaap van Maanen, Mark Obbink, Marian van Hulsbeek
Lobith, Millingen, Pannerden (Rijnstrangen)	2011	initiatievenatelier, uitwerkingstatelier				Provincie Gelderland	
Lochem (OGW Almen)	2009-2010	poster	erfbouwing, wonen,				
Lochem, Gorssel (Ravenwaarden)	2011-2012	inrichtingsvisie en uitvoeringsplan	samenhangend beeld van ontwikkelingsrichting t.b.v. inrichtingsplannen deelgebieden, natuur, ecologie, water (IJssel), landschapsontwikkeling, natuurbeheer,			Provincie Gelderland	Harm Smeenge, Inge Vleemingly, Martin Vossebeid
Millingen (klaverland Millingerwaard)	2010-2011	inrichtingsvoorstel	infrastructuur (regulering langzaam verkeer), erven, natuur				
Neede (Buurser Beek)	2010	quick scan ruimtelijke kwaliteit	natuurontwikkeling, ecologie (EHS), recreatie, cultuurhistorie,			SBB?	Haico van der Burgt, Astrid Harsveld
Neede (EHS Koewelden)	2005	schets en doorsneden	waterretentie, natuurontwikkeling				
Neede (Koewelde)	2011	inrichtingsschets	inrichting, beplanting, natuurodoelen				Huijskes?
Neede (NBL Noordijkerveld)	2009-2010	presentatie informatieavond	natuur, recreatie (vakantiepark en camping), inrichtingsplan en maatregelen				Maurice Wenker

Nijmegen (Stadsward, Waalweelde)	2012	schetsontwerp	waterhuishouding, recreatie, stadsrand	Mark Obbink
Nijmegen, Beuningen, Heumen, Wijchen	2007-2009	inventarisatie, projectkansen, deeltuiverkingen	GIOS, recreatie (recreatief netwerk), natuurontwikkeling, kostenraming	Sylvia Peeters-Som, Astrid Harsveld, José Meijer, Jaap Lamers
Nijmegen, Wijchen, Heumen (Overasselse en Haterse vennen)	2009-2010	landschapsanalyse en inrichtingsvoorstel	ecologie (EHS), bosvorming, verdroging vennen (hydrologie), recreatie, landbouw, archeologie	Maurice Wenker, Kees Buddingh, Astrid Harsveld
Zevenaar				
Pannerdensch kanaal, Nederrijn en Lek (tot Vianen)	2009	concept eindrapport		
Putten	2008	schetsontwerp	infrastructuur (parkeren)	
Putten, Nijkerk, Voorthuizen	2009	landschapsanalyse	landbouw, bos,	
Renkum	2004	gebiedsvisie en uitvoeringsstrategie	gebiedsontwikkeling, natuurontwikkeling, bosontwikkeling, landgoedontwikkeling, landbouw, recreatieve infrastructuur,	Vereniging Natuurmonumenten
Renkum	2009-2010	analyse en schetsontwerp	educatie (bezoekerscentrum), parkeren, natuur (natuurbeleving), erfinrichting, recreatie	Maurice Wenker, Gerrit Dijkstra
Renkum (Landgoed Quadenoord)	2006	Ontwikkelingsvisie	natuur (EVZ Renkumse Poort), landgoed, recreatie, beekdal, cultuurhistorie	Marloes Bijlsma, Kees van der Velden
Rheden (Laag Soeren)	2009	Gebiedsvisie (met streefbeeld)	natuur (agrarisch natuurbeheer, nieuwe natuur), ecologie (ecologische verbinding Soerense Poort), cultuurhistorie	Marloes Bijlsma, Mark Kino, Maurice Wenker, Martin Vossebeid, Richard Trenning
Rheden (Spankeren) (Gelderse toren)	2010	uitvoeringsoverzicht herinrichting	bestaand beleid/ lopende projecten, ecologie (Natura-2000), natuur (agrarisch natuurbeheer, bosversterking, nieuwe natuur), landbouw (fruit), erfgoed, waterhuishouding (herstel Soerense beek en beekmonding, aanpassing gemaal)	
Silvold (Idinkbos)	2009	schetsschuit		
Silvold (Idinkbos)	2009	schetsschuit		
Súdlohn-Winterswijk (stroomgebied Slinge)	2011	verslag werkatelier	gebiedsontwikkeling, landinrichting, beken (beekdalen), recreatie, landbouw, samenwerkingsafspraken	M. Van Buuren, A. Harsveldt, H. Huijskes, M. Spek (H. Remmelink, G. de Groot)
Uddel (Meerveld, De Broekeld)	2011	Landschapsanalyse en -visie (Meerveld), gebiedsanalyse (De Broekeld)	landschappelijke kernkwaliteiten (o.a. boomsingels, gradënten) en minpunten (o.a. zichtbare erven), quick scan ecologie, watersysteem (kwel), erven, Rood voor Rood	Bas Klaver, Inge Vleemingsh
Uddel, Elspeet	2008	inrichtingsvarianten?		
Valburg-knooppunt (Overbetuwe)	2008	schetsontwerp	infrastructuur (A15), ontwerp en beplanting knooppunt	
Velp, Rheden (Velperwaarden-Riverstone)	2008	concept landschapsvisie/ schetsboek	Rood voor Groen, ecologie (EHS), natuur, waterhuishouding, cultuurhistorie en archeologie (voormalig fabrieksterrein River Stone), recreatie, wonen, agrarisch cultuurlandschap	Rob Lambermond, Mark Obbink, Ivonne de Nood, Martin Vossebeid, Ursula Tork
Veluwe, Utrechtse Heuvelrug	2008-2009	streefbeeld	ecologie (EHS), landgoederen, plattelandontwikkeling, duurzame landbouw,	Mark Obbink
Vorden (Hallierlaak)	2012-2013	maatregelenkaart streefbeeld (poster)	waterhuishouding (grondverzet, beekprofielen), natuurontwikkeling, natuurbeheer, recreatie,	
Wapenveld, Wijhe, Heerde (Veessen)	2008	Geïntegreerde kaart	recreatie?	
Wezep, Hattem, Wapenveld (Hattemerpoort)	2009	Visie en maatregelenkaart (Marketingkaart)	ecologie (EHS), landbouw, water, ontsnipperen, recreatie, cultuurhistorie, interne planning	José Meijer, Astrid Harsveld, Jeroen Kusters, Jolanda de Winter, Maurice Wenker, Mark Obbink
Wijchen, Woudrichem, Heumen (vennen)	2010-2011	inrichtingsvoorstellen	boscompensatie, herinrichting (Bullenkamp, Workumsche Broek, Wijchens Ven, Heidsche Broek)	Astrid Harsveld
Winterswijk (Willinks Weust)	2009	landschappelijke visie/ ruimtelijke analyse	cultuurhistorie, recreatie, natuur, kalkgroeve	
Winterswijk (Woud)	2007	streefbeelden (bouwdoos)	cultuurhistorie (unieke landschappen), ecologie, waterhuishouding, keukentafelgesprekken, recreatie (wandelpaden), financieringsmogelijkheden, doelstellingen reconstructie natuur, ecologie (EHS), kommengebied,	
Zuillichem, Nieuwaa, Aalst (Bommelerwaard)	2009	landschapsanalyse en inrichtingsvoorstel (EHS-Capreton)	waterhuishouding (dijken en kades), landbouw, wonen	
Zutphen (Voorster Klei, Cortenoever)	2008-2009	Plankart (Dijkverlegging COVK)	dijkverlegging	Waterschap Veluwe
Zutphen (Voorster Klei, Cortenoever)	2009-2010	beeldkwaliteitsplan (concept), voorkeuralternatief		
Zutphen, Warnsveld	2005	bouwoosposter (bouwstenen) (STUIT)	stedelijk uitloopgebied, cultuurhistorisch verantwoord landshapsontwikkeling, erfinrichting, landgoedinrichting, recreatie, landschappelijk raamwerk, economie	Michael van Buuren, Inge Vleemingsh

Utrecht

Locatie	Jaar	Eindresultaat	Omschrijving/ trefwoorden	Opdracht	Ontwerper (bij DLG)
Amersfoort (Eemland) (De Rivier)	2008	eindrapport Schetsschuit	behoud kernkwaliteiten nationaal landschap, (sport, recreatie, landbouw, ecologie (ecologische verbindingen), infrastructuur)	Bestuurlijk platform Nationaal landschap Arkenheem-Eemland	
Baarn (Soestdijk)	2011	Omgevingsvisie	recreatie, koninklijk erfgoed, parkeren,	Stuurgroep omgevingsvisie Paleis Soestdijk (Gemeente Baarn, Provincie Utrecht)	Livina Tummers, Rienke Groot, Jeroen Bootsma, Jan Heersche, Annette Borgstein
Baarn (Soestdijk)	2011	Omgevingsvisie	herontwikkeling cultureel erfgoed (publieke functie voor paleis), toegang Utrechtse Heuvelrug	Provincie Utrecht, Gemeenten Baarn en Soest, Stuurgroep omgevingsvisie Paleis Soestdijk	Livina Tummers, Rienke Groot, Jeroen Bootsma, Jan Heersche, Annette Borgstein
Baarn (Soestdijk)	2011	ontwerp wintertuin?	herontwikkeling cultureel erfgoed (publieke functie voor paleis), hergebruik wintertuin kas		
Baarn, Bunnik (Heuvelrug Zuilen)	2013	ontdekboeken?	gebiedstoegangen (Utrechtse Heuvelrug)		Bart, Steven
Bunnik (Groenraven Oost) (Vechten Rhijnauwen)					
De Bilt (Bisschopsweg) (Zeist)	2011	Dwarsprofielen	sloten		Anette Borgstein
De Bilt (Griffenstein)	2010, 2012	Maatregelenkaart	waterlinie?, infrastructuur (faunapassage), recreatie, dorpsrand, beplantingsplan		Rienke Groot
De Bilt (Griffenstein) (Groenraven Oost) (NHW)	2006, 2008		militair erfgoed		Stephan Hermens
De Bilt, Biltse Rading (Groenraven Oost) (Faunapassage)	2007, 2008	?	ecologie		
De Bilt, Biltse Rading (Groenraven Oost) (Sandwijck)					
De Ronde Venen (Marickenland)	2005, 2010	Inrichtingsplan	natuurgebied (nat grasland), recreatie, wonen		
De Ronde Venen, Mijdrecht	2010	Schetsontwerp	Groot Mijdrecht Noord: nieuwe natte natuur (grootschalige robuuste moerasnatuur, 395 ha), watersysteem, Groene Ruggengraat, recreatieve routestructuren, stappenplan en budgetraming	Stuurgroep Marickenland	Harry, Linda, Rienke, Michiel, Theo, Rob
De Utrechtse Heuvelrug (De Rivier)	2008	eindboekje Schetsschuit	Ruimtelijke ontwikkeling (aanzet tot gebiedsvisie), ecologie/ecologische verbindingen, recreatie (entrees, langeafstandswandelen), ontsnippering, cultuurhistorie, zorginstellingen		

Fort Vechten-Fort Rhijnauwen (Amelisweerd)	2010	Plankaart, inrichtingsschets	beplanting		
Groene Hart	2007		Veenweide, Groene Hart, voorstellen voor aanpak/ uitvoeringsstrategie 2008-2025, bodemdaling veenweide	Provincies Noord-Holland, Zuid-Holland, Utrecht	
Groene Hart/ Groene Ruggengraat	2009	naar een integraal ontwerp			
Haarzuilens (De Rivier)	2010-2012	DO	recreatie, stadsrand, landgoed, landschapspark, tuinbouw,		Daniëlle Gunnewijk, Jan Heersche, Niels Hofstra
Harmelen -De Meern- Montfoort	2008-2010		Landinrichtingsproject, ruilverkaveling		Aline Klein
Het Groene Hart	2009	Effectmonitoring	verrommeling, waterkwaliteit, natuur (EHS en weidevogels)	Provincies Noord-Holland, Zuid-Holland, Utrecht	Aline Klein
Houten	2013	rapport Schetsschuit	Voedsellandschap, energie, recreatie,	LTO Noord	Henny Willems, Janneke Blijdorp, Teddy Buningh, Mark Obbink, Joke Schalk
Houten (Groenraven Oost)					
Houten (Groenraven Oost) (A12)	2002	tekst	infrastructuur		
Houten (Groenraven Oost) (bunzing)	2006, 2007	inrichtingsplan	grasland, recreatie?		
Houten (Groenraven Oost) (Nieuw Wulven)					
Houten (Groenraven Oost) (Wulperhorst)					
Houten (Schalkwijk) (De Rivier)	2012	Rapport Schetsschuit	voedsel, erfgoed, energie, herontwikkeling landbouwgebied, duurzaam waterbeheer, regionale waardecreatie	LTO-Noord, Streekcommissie Kromme Rijnstreek	Janneke Blijdorp, Teddy Buningh, Mark Obbink, Joke Schalk, Henny Willems
IJsselstein, Achthoven (Hollandse IJssel)	2009, 2011	DO (toelichting gewijzigd DO)	natuurontwikkeling (EHS, nieuw bos, stroomdalgrasland), recreatie (Rods, natuurbeleving), landbouw, woongebied	Landinrichtingscommissie herinrichting Utrecht-West	
Leusden (De Boom), Woudenberg (Geerstein)	2009, 2010	kaartmateriaal	Rijnenburg, grondvererving		
Marickensland (De Rivier)	2011	Recreatievisie Vernieuwingsagenda	nieuwe natuur, landbouw (historische akkers), landgoederen, ecologische verbindingen		
Marickensland - Vinkeveen	2010	VO en varianten	recreatie		
Muiden, Naarden, Breukelen, Utrecht, Bunnik, Culemborg, Gorinchem	2009, 2010	presentatie	fietsrecreatie		
NHW-gebied (De Rivier)	2010	opdrachtverstreking Schetsschuit	militair erfgoed, proces		
Nieuwegein, Houten (NHW)	2010	inrichtingsschets?	Liniepark-Tielerwaard, militair erfgoed		

Nieuwkoop/ De Ronde Venen (Marickensland)	2009	schetsontwerp en kostenindicatie	buitenruimte paviljoen, werkmilieu?	Gemeente De Ronde Venen	Mitteo de Visser, Jacco van der Linden, Niels Hofstra
Odijk (Groenraven Oost) (Hoogewoerd)	2006, 2007	schetsontwerp	ecologie, infrastructuur, recreatie		
Oude Rijnzone	2006	foto's schetsen & schetsessie			
Renswoude (Grebbeberg, Fort aan de Buursteeg)	2013	notitie (plan van aanpak)	herontwikkeling fort Grebbelinie, recreatie		
Soesterberg (Weg der Weeghen)	2011	?			
Utrecht (Groenekan)	2010	DO		Gemeente Utrecht IBU Stadsingenieurs	NIET VAN DLG
Utrecht (Leidsche Rijn) (De Rivier)	2010	SO Rapport	recreatie, stadsrand/ groen uitloopegebied, Groot Groengebied Utrecht West	DLG	Jan Heersche, Niels Hofstra, Danielle Gunnewijk
Utrecht (Lunetten) (Groenraven Oost) (Fietspad A27)	2009	DO	infrastructuur		
Utrecht (ring)	2012		infrastructuur	Rijkswaterstaat	NIET VAN DLG
Utrecht (Tienhoven) (Maarseveenseplas)	2011	herinrichting, informatiebord?			
Utrecht (Voorveldse Polder) (Griftenstein) (De Rivier)	2008	eindboekje Schetsschuit	ecologie (faunapassage), buitengied bij de stad (wonen, bedrijven, infrastructuur), militair erfgoed (NHW)	De Kraag van Utrecht (projectleider)	
Utrecht (West Ruijgenhoek)	2013	schets (resultaat schetsessie)	stadsrand, recreatie, natuur		
Utrecht Noorderpark	2008				
Utrecht West		Verslag atelier			
Utrecht West		Ambitiekaart			
Utrecht West		recreatiezones Utrecht			
Utrecht West	2013	Ambitiekaart			
Utrecht West		recreatiezones Utrecht			
Utrecht West		concept digitale kaart			
Utrecht West - Hollandse IJssel		Recreatiezone			
Utrecht West - De Rivier		divers in 1 hoofdmap, niet verder geïnventariseerd			
Utrecht West - De Rivier	2014	divers in 1 hoofdmap, niet verder geïnventariseerd			
Utrecht West - De Rivier	2014	divers in 1 hoofdmap, niet verder geïnventariseerd			

Utrecht West- Fietsbrug A12			divers in 1 hoofdmap, niet verder geinventariseerd		
Utrecht West- Groengebieden rond Utrecht			divers in 1 hoofdmap, niet verder geinventariseerd		
Utrecht West- Haarijn	2011		divers in 1 hoofdmap, niet verder geinventariseerd	versobering	
Utrecht West- Haarzuilens			divers in 1 hoofdmap, niet verder geinventariseerd		
Utrecht West- Hollandse IJssel	2012		divers in 1 hoofdmap, niet verder geinventariseerd		
Utrecht West- Hollandse IJssel	2007		divers in 1 hoofdmap, niet verder geinventariseerd		
Utrecht West- Hollandse IJssel	2014		divers in 1 hoofdmap, niet verder geinventariseerd		
Utrecht West- IJsselbos	2014		divers in 1 hoofdmap, niet verder geinventariseerd		
Utrecht West- IJsselbos	2014		divers in 1 hoofdmap, niet verder geinventariseerd		
Utrecht West- Lange Vliet			divers in 1 hoofdmap, niet verder geinventariseerd		
Utrecht West- Rijnenburg			divers in 1 hoofdmap, niet verder geinventariseerd		
Utrecht West- Ring			divers in 1 hoofdmap, niet verder geinventariseerd		
Utrecht West- RODS			divers in 1 hoofdmap, niet verder geinventariseerd		
Utrecht West- Wielrevelt			DO	erfinrichting, zorg, recreatie	

Utrecht West--RODS			divers in 1 hoofdmap, niet verder geïnventariseerd			
Utrecht, Bunnik (Fort Rhijnauwen)	2013		analyse ten behoeve van ontwikkelingsmogelijkheden	herontwikkeling militair erfgoed, natuur (natuurwaarden)	SBB	Maeike Pebesma, Peter van Cappellen, Stephan Hermens, Danielle Bankert
Utrecht, Bunnik (Groenraven Oost) (Lage grond)	2000		teksten			John de Greeff, Stephan Hermens, Carel Bolt
Utrecht, Bunnik (NHW, Kraag van Utrecht, Rhijnauwen)	2009-2013		gebiedsontwikkelingskaart	militair erfgoed, natuur, landbouw, recreatie (stadsrand)		
Utrecht, Bunnik (Rhijnauwen)	2011		Toekomstvisie 2011-2031		Gemeente Utrecht Dienst Stadsontwikkeling	NIET VAN DLG
Utrecht, Bunnik, Schalkwijk (NHW)	2011		bidbook?			
Utrecht, De Bilt (Groenraven Oost) (Voorveldse Polder)	2001, 2002			recreatie, kunstobjecten		
Utrecht, Houten (Groenraven Oost) (Laagraven)						
Utrechtse Heuvelrug	2009		rapport Schetsschuit (vergrendeld)			Henny Willems
Utrechtse Heuvelrug	2013		schetskaart, schetssessie	ontsnippering		Niels
Vianen (Middelwaard)	2012		offerte Green Deal	recreatie (uiterwaard, stadsrand), Groen&Groei	STIR, RECRON?	
Vianen (NHW-Linieiland)	2009		schetskaart	militair erfgoed, recreatie		Niels Hofstra, Jan Heersche
Vleuten (Haarzuilens)	2012		Publieksboekje ontwerp	stadsrand, parkbos, landgoed, recreatie, landbouw		Niels Hofstra, Jan Heersche
Vleuten (Haarzuilens)	2010		DO (indesign & themaboek)	stadsrand, parkbos, landgoed, recreatie, landbouw		Niels Hofstra, Jan Heersche
Vleuten (Hamlaan)	2010-2011		toelichting op DO	begraafpark, recreatiezone, pleisterplaats	Gemeente Utrecht (Projectbureau Leidsche Rijn), DLG	
Wijk bij Duurstede (Lunenburgerwaard)	2013		verkenning (plan van aanpak)	integrale gebiedsontwikkeling, KRW, Natura2000 (NURG), waterhuishouding, natuurontwikkeling, recreatie, slibvang (mogelijk)	Provincie Utrecht	Dimitra Hierck
Wilnis (Bovenlanden)	2011		tracévarianten	ecologische verbinding.		
Wilnis (Grote Sniep)	2011		landschapsvisie?	natuurontwikkelingsproject, water, natuur, landschap, recreatie, verstedelijking		
Zeist (Wulperhorst)	2012		foto's	landgoed?		
Zeist A28, De Uithof, Amersfoort, Soesterberg	2009		ambitiedocument	Infrastructuur (geluidsoverlast, ecodeuct)		Henny Willems
Zeist A3						

Noord Holland

Locatie	Jaar	Eindresultaat	Omschrijving/ trefwoorden	Opdracht	Ontwerper (bij DLG)
A1-Waterlandtak	2010	ontwerp	infrastructuur, ecologie, recreatie (natuurcompensatie)	Rijkswaterstaat	Anniek Bijlmer, Erik Kuiper, Rianne Sjoerdsma, Livina Tummers
Amstelveen, Nes a/d Amstel (Bovenkerkerpolder)	2009	VO	natuurcompensatie, infrastructuur?, 'Amstelgroen'		Just Kalverkamp en Michiel Veldkamp?
Amsterdam - A9 (Holendrechtter- en Bullewijkpolder)	2010	ontwerp	infrastructuur, natuurcompensatie	Rijkswaterstaat	
Amsterdam - Osdorpinnenpolder	2009	DO	recreatieve verbinding		Michiel, L. Van Hoffen
Amsterdam-Gooi (Natuurboulevard)	2010	DO (uit te werken in deelprojecten)			
Amsterdam-Haariem (bufferzone)	2009		(Vernieuwingsagenda)		
Amsterdam, Amstelveen, Ouder-Amstel (Amstelscheg)	2010	Schetsen, ideeën (Schetsschuit)	bufferzone Amsterdam (Vernieuwingsagenda)		
Amsterdam, Amstelveen, Ouder-Amstel (Amstelscheg)	2005-2006	Foto's			
Andijk	2009	?			
Ankeveen, Naarden	2010		infrastructuur (ecopassage), faunapassage		
Assendelft (De Omzoom)	2010	definitief ontwerp (inrichtingsplan)	waterberging, waterhuishouding, fietspaden, landbouw, wonen, natuur		
Assendelft, Zaandam e.o. (Y en Z)	2012	presentatie	regionale samenwerking, recreatie (recreatieve ambitie), agrarische sector, proces (verhaal maken), samenwerking op gang brengen en begeleiden), herontwikkeling militair erfgoed (PROMT) (MOB)		A.A.H. Arissen, A.E. Koningsveld-Den Ouden?
Bergen	2012	Publiek Programma van Eisen			Anette Borgstein
Bergen (Saenegeest)	2012	werkatelier	Waterberging,	Hoogheemraadschap Hollands Noorderkwartier?	
Bergen (Saenegeest)	2012	foto's van schetsen			
Bergen (vliegveld)	2014		waterberging, EHS, militair erfgoed	Rabobank?	Anette Borgstein
Bergen-Egmond, Zeeland, Benschop, Austerlitz, Bussum	2005-2007, 2011	evaluatie PROMT West & projecten	EHS, NHW, PROMT (Projectontwikkeling Militaire Terreinen)		Berthe Jongejan, Stephan Hermens, Pieter Boone
bodemdaling veenweide	2007		Veenweide, Groene Hart, voorstellen voor aanpak/ uitvoeringsstrategie 2008-2025	Provincies Noord-Holland, Zuid-Holland, Utrecht	
Bullewijk, Ouderkerk a/d Amstel (Amstelscheg)	2005	presentatie schetsschuit	duurzame ontwikkeling, recreatie, economie, herinrichting korte termijn, contrast stad& land		Henny Willems
Den Helder, Anna Paulowna, Hyppolytushoef, Den Oever	2014	Inventarisatie (projecten en thema's)	ontwikkeling: (nieuwe) natuur, recreatie, landbouw, scheepvaart		
Den Helder, Castricum, Zandvoort, Velsen, Bergen (Biennale Noord-Holland)	2008	Boekje met foto's			
Diemen (Diemberbos)	2006	presentatie mini-schetsschuit	nieuwe entrees, herinrichting (ruige natuur), infrastructuur, watersysteem,		Henny Willems
Diemen A1	2010	bomentekening	infrastructuur, kap en compensatie bomen, nieuwe fietsbrug	Rijkswaterstaat	Michiel Veldkamp, Alina Klein
Diemen, Amsterdam, Weesp (Diemerscheg)	2012	?	infrastructuur, parkbos, groene lob (stadsrand)		
Groene Hart	2009	naar een integraal ontwerp			
Haarlemmermeer	2012	onderzoek?	landbouw (beleving agrarisch gebied), miscanthus (olifantsgras) als grondstof (plaatmateriaal, beton), brandstof (kachel) en bio-brandstof (energie)		
Haarlemmermeer	2014	Beeldkwaliteitsplan Openbare Ruimte	ecologische en recreatieve schakel inclusief beplantingsplan,		NIET VAN DLG
Haarlemmermeer - Zwaanshoek Noord	2011	DO			

Haarlemmermeer (Park 21) (VOF Kroon)	2012	toetsing concept voor ondernemer?	verzamelgebouw/ landmark in landschapspark	Bart?, Bram, Martien, Jan
Haarlemmermeer (Schiphof)	2012-2015	posters, folders e.d.	biobased producten	Gert-Jan?
Haarlemmermeer (Schiphof) Groen Carré, Buitenschot	2007	DO	ecologie, beplanting (geluidswerend?)	Projectbureau Haarlemmermeer groen?
Haarlemmermeer (Vijfhuizen, Zwanenburg)	2006-2010	Ruimtelijk functioneel Programma van Eisen	recreatie, ecologie (samenhangend recreatief ecologisch netwerk), infrastructuur (fiets- en wandelverbindingen), water, beheer (bermen en oevers)	Gemeente Haarlemmermeer
Haarlemmermeer (Zwaansbroek)	2000	integrale visie	Visie voor voorstel Park van de 21ste eeuw	Henny Willems
Haarlemmermeer (Zwanenburg)	2008	DO met beplantingsplan en toelichting	ontwikkeling nieuw park (Park Zwanenburg, 35,5 ha); natuur (ecologie), recreatieve routes, infrastructuur (fietsbrug, vliegveld)	Michiel Veldkamp
Haarlemmermeer Groen Carré - Geniedijk, Plesmanhoek	2010	plankaart, profielen	infrastructuur, recreatieve verbinding (fietspad, junglepad, trekpoint, ruiterpaden), ecologische oever	Projectbureau Haarlemmermeer groen?
Haarlemmermeer Groen Carré, Park Vijfhuizen	2007	DO (concept aanpassing)	stadsrand, park	
Haarlemmermeer Park 21	2012			NIET VAN DLG
Halfweg (Ringvaart)	2011	DO	recreatieve route (met bankjes)	
Het Groene Hart	2009	Effectmonitoring Groene Ruggengraat	verrommeling, waterkwaliteit, natuur (EHS en weidvogels)	Aline Klein
Hilversum (Meent), Bussum	2012	Inrichtingsplan	natuur (Goois Natuurreservaat), aanpak bodemverstoring, hydrologie, recreatie,	
Hilversum (Monnikenberg)	2013	Ecologisch en landschappelijk advies	ecologie, herbestemming klooster en kloosterterrein (religieus erfgoed)	Hans-Lars Boetes, Wouter van Heusden, Stephan Hermens
Hilversum-Naarden (Vechtstreek)	2004	Landschapsvisie	economische ontwikkeling (Vernieuwingsagenda)	DLG
Hollands Noorderkwartier				
Hoofddorp (Bosellanden)	2012	verkenning	fietsverbinding, water,	Anette Borgstein
Hoofddorp (Haarlemmermeer, Amsterdam) Bosellanden	2011	offerte	fietsverbinding	Rob Heldens
Horstermeer	2002	briefje	waterlab	Henny Willems
Horstermeer (Horstermeerpolder, Meeruiterdijkse polder)	2013	kaarten?	Natura2000,	
Klarenbeek, Muiden, Weesp	2007, 2013, 2014		ecologie, zorg, recreatie, educatie	Henny Willems
Krommenie-Assendelft (Tussen Y en Z De Omzoom)	2010	DO	integraal inrichtingsvoorstel, Roods (paden, bruggen sloten, infrastructuur, zichtlijnen, sport, etc.)	Rianne Glas, Inez 't Hart, Robbert de Ridder, Marjke Veer, Niels Hofstra, Henny Willems e.a.
Krommenie-Assendelft en Beverwijk (Tussen Y en Z)	2012	kaarten, uitwerkingen	Rods	Henny Willems, Rianne Glas
Langedijk (De Wempe)	2014	ruimtelijke verkenning	landgoed, zorg, Ruimte voor Ruimte, erfbebehouding	Henny Willems
Langedijk e.o. (Kruifer en Bak)		?	recreatie	
Langedijk, Heerhugowaard (Geestmerambacht)	2012	voortontwerp/definitief ontwerp	uitbreiding recreatiegebied (kleimeer, koude kreken, groene looper), stadsrand,	
Loenen NHW-Vechtstreek	2009	definitieve proef LOP deel 1?		
Loosdrecht	2009	rapport (vergrensd) schetsschuit		Henny Willems
Loosdrecht	2011	rapportage	recreatie (Ster van Loosdrecht)	
Loosdrecht (De Zuwe)	2010	Schetsboek	recreatie, EHS, N2000, natuur,	Provincie Noord-Holland
Loosdrecht e.o.	2011	Visie Oostelijke Vechtplassen	watersysteem, ecologie (Natura2000), natuur (blauwgrasland, hoogveenbos, rietontwikkeling),	Anette Borgstein, Swim Stigter, Claire van der Hulst, Jan Vergeer
Loosdrecht e.o. (Oostelijke Vechtplassen)	2012	kaarten?	watersysteem, ecologie (Natura2000, EHS), natuur (blauwgrasland, hoogveenbos, rietontwikkeling), triveen	Michiel, Niels
Marickland - Vinkeveen (Fietspad)	2010	VO en varianten	fietsrecreatie	

Muiden (A1)	2012	ontwerp	infrastructuur (trace met tunnel), natuurcompensatie	Rijkswaterstaat	Livina Tummers
Muiden (Hoogerlust)	2012	Plan van aanpak	zorglandgoed		Rienke, Teddy, Livina
Muiden, Naarden, Breukelen, Utrecht, Bunnik, Culemborg, Gorinchem (NHW)	2009, 2010	presentatie liniecommissie?			
Muiden, Oosterwold, Wulperhorst, Noorderlegmeer, Grootte Scheere (NHM)	2006-2009	varia?			
Muiden, Weesp (Bloemendalerpolder)	2005	evaluatie ontwerpateiler	procesbegeleiding		Henny Willems
Muiden, Weesp (Bloemendalerpolder)	2012	Ruimtelijk kader	wonen	Provincie Noord-Holland?	
Naarden (Schootsvelden, Vechtstreek)	2011	schetssschuit			
Naarden (Schootsvelden)	2013	presentatie?	militair erfgoed, recreatie, haven		Henny Willems
Naarden (Vechtstreek)	2011		infrastructuur, ecologische verbinding (otter, golfbaan), waterhuishouding, proces overleg grondeigenaren		
Naarden (Vechtstreek)		kaarten?	EHS		
Naarden (Vechtstreek)	2010	herplantplan	infrastructuur, nieuw geluidsscherm, herbeplanting	Rijkswaterstaat	
Naarden, Bussum, Laren (RWS 't Gooi)	2010	opdrachtverstreking Schetsschuit	militair erfgoed, proces		
NHW-gebied	2010	Advies en inrichtingsvoorstei?	landbouw, natuur (moeras en groot water & grasland en klein water), natuurbeheer, ecologie (RV, EHS), proces (gesprekken grondeigenaren), infrastructuur		
Nieuwersluis, Abcoude, Weesp (Vecht en Angstel)-Vechtstreek, Groene Ruggengraat	2010				
Schiphol	2012	Voorlopig plantplan Olifantsgras	beplanting		
Schiphol (De Liede)	2009	Voorontwerp	inrichting groengebied (Vernieuwingsagenda)		
Schiphol (Plesmanhoek)	2008	DO	(Vernieuwingsagenda)		
Uitgeest (Benesse)	2012	verkenning varainten	Waterberging, natuurvriendelijke oevers, archeologie		Anette Borgstein, Livina Tummers, e.a.
Weesp-Muiden (Bloemendalerpolder)	2010	concept masterplankaart	(Vernieuwingsagenda)		
Wognum	2000	toelichting op inrichtings- en beplantingsplan	Kreekbos - dorpsrand, recreatie, kreekruig, waterberging		Henny Willems

Zuid Holland

Locatie	Jaar	Eindresultaat	Omschrijving/ trefwoorden	Opdrachtgever	Ontwerper (bij DLG)
Alphen a/d Rijn (Zaanse Rietveld)	2002-2004, 2016	Inrichtingsplan	stadsrandzone, herinrichting (landbouw, infrastructuur, containerterminal, zorgboederij, gemaal), nieuw natuurgebied, EVZ, Groenblauwe slinger, oevervegetatie,		Aline Klein
Assendelft (Stellingzone, De Kijl) (De Omzoom)	2010		waterhuishouding, recreatie, waterberging, ecologie, erfgoed, sport		Henny Willems, Maria, Joanie, Robbert, Henk
Boskoop e.o.	2002	landschapsvisie	boomteeltcontour, duurzaam waterbeheer, waterberging, veengebied		Henny Willems
Delfland, Rottemeren, Jisselmonde (Regionale Groenprojecten)	2004	interne communicatie, ambtelijk concept	Groene verbindingen, Hoekse Park, Regioparken (RGSP2)		Henny Willems
Delft, Akerdijkse Bos (Midden-Delfland)	2007	inrichtingsschets	oevers, recreatie (wandelen), stadsrand		Henny Willems, Marcel van de Leemkule, Martine Sollie, Jan den Boef
Den Haag (binnentuin kantoor)	2009	ideeën	Tuin: Kijken, verblijven, actie. Natuur, Duurzaamheid, DLG, Licht, Astronomie, De derde dimensie		Niels, Henny, Joke, Livina, Rianne, Anne, Annette, Aline, Teddy
Dordrecht	2013	schetsontwerp	infrastructuur (fietsen)		Anette Borgstein
Dordrecht (Aben, Noordbovenpolder, Aloijsen/Bovenpolder, Noorderdiepzone)	2009	eindboekje	"water is sturend", ecohydrologie, recreatie, natuurwaarden (Biesboschtypen), verbindingen over water, educatie, archeologie & cultuurhistorie		M.P.J.M. Janssen, A.I. v. Kesteren, M.G. Betgen, K. Muijsers, H. Janssen, J. Lankester, R. de Ridder, A. Borgstein, J. Schalk, J. Heersche, N. Daamen, R. Wienke, H. Willems, M. Derksen
Dordrecht (Aben, Noorderdiepzone) (Nieuwe Dordtse Biesbosch)	2011	plankaart, VO	gedenkbomenbos, plukpark, recreatieplas		
Dordrecht (Nieuwe Dordtse Biesbosch)	2014	uitwerking ontwerp	infrastructuur (fietsen, wandelpad, ruitpad)		Anette Borgstein
Dordrecht (Nieuwe Dordtse Biesbosch)	2005-2007		(stads)jagariërs, Strategisch Groen Project, recreatie, zorgboederijen		Henny Willems
Dordrecht (Nieuwe Dordtse Biesbosch)	2012	ontwerptekening, dwarsprofielen	drooglegging		Henny Willems
Gemeente Westland (Poelzone)	2009	schetschuit			Henny Willems
Goudswaard (Leenheerenpolder)	2012	inrichtingsplan	landschapselement, wandelrecreatie, vuilstort, Natura 2000, nieuw	DLG	Henny Willems
Groene Hart (Groene Ruggengraat)	2009	naar een integraal ontwerp			
Haringvliet, Hollandsch Diep, Biesbosch	2011	inventarisatie met oog op samenwerking	waterveiligheid, recreatie, nieuwe natuur, waterhuishouding, waterfronten, duurzaamheid, getijdenpark, ontpoldering, binnenvaart		
Het Groene Hart (Groene Ruggengraat)	2009	Effectmonitoring	verrommeling, waterkwaliteit, natuur (EHS en weidevogels)		Provincies Noord-Holland, Zuid-Holland, Utrecht
Hoeksche Waard	2009	Rapport uitvoeringsprogramma	regionaal park, regionale planning,		Aline Klein
					Commissie Hoeksche Waard/ROL DLG?

Hoeksche Waard (Cromstrijen)	2008-2011	structuurvisie (2010), Herziening Visie op Zuid Holland (2011)				
Hoeksche Waard, Puttershoek	2007-2009	plankaart en model	?			Henny Willems
IJsselmodne (Ridderkerk/ Barendrecht) (Waalbos: Rijsoord, Strevelshoek, Wevershoek)	2003-2004	Toelichting planuitwerking & bevindingen	Recreatie, nieuw bos (ontwerp, beplanting, meubels, parkeren, entrees), kreek, zwempas, uitkijkheuvel			Aline Klein, Harry, Livina, Anne
IJsselmonde	2011	poster				Henny Willems
IJsselmonde (Park Deltapoort)	2009	notulen over opzet schetschuit	rijksbufferzone			
Jan Gerritsepolder	1999	Inrichtingsplan	herinrichting voormalig silbepot, recreatiegebied (wandelen) en meubilair, "hoogwaardig ruimtegebruik"		Rijkswaterstaat	Aline Klein, Wim Wassink, Peter Storm
Katwijk (Wassenaar) (Lentevreugd)	2009	Prjectplan etc.	natuur, recreatie, parkeren			Aline Klein, Adri, Henk, Robbert
Krimpenenwaard	2002-2006	Schetsontwerpen en inventarisaties deelgebieden	herinrichting (natuurontwikkeling, landschap, erfgoed)			Aline Klein, Annemieke Bijlmer, Michiel Veldkamp
Locatie	Jaar	Eindresultaat	Omschrijving/ trefwoorden	Oprachtgever	Ontwerper (bij DLG)	
Alphen a/d Rijn (Zaanse Rietveld)	2002-2004, 2016	Inrichtingsplan	stadsrandzone, herinrichting (landbouw, infrastructuur, containerterminal, zorgboederij, gemaal), nieuw natuurgebied, EVZ, Groenblauwe slinger, oevervegetatie,		Aline Klein	
Assendelft (Stellingzone, De Kijl) (De Omzoom)	2010		waterhuishouding, recreatie,waterberging, ecologie, erfgoed, sport		Henny Willems, Maria, Joanie, Robbert, Henk	
Boskoop e.o.	2002	landshapsvisie	boomteeltcontour, duurzaam waterbeheer,waterberging, veengebied		Henny Willems	
Delfland, Rottemeren, IJsselmonde (Regionale Groenprojecten)	2004	interne communicatie, ambtelijk concept	Groene verbindingen, Hoekse Park, Regioparken (RGSP2)		Henny Willems	
Delft, Akerdijkse Bos (Midden-Delfland)	2007	inrichtingsschets	oevers, recreatie (wandelen), stadsrand		Henny Willems, Marcel van de Leemkule, Martine Sollie, Jan den Boef	
Den Haag (binnentuin kantoor)	2009	ideeën	Tuin: Kijken, verblijven, actie. Natuur, Duurzaamheid, DLG, Licht, Astronomie, De derde dimensie		Niels, Henny, Joke, Livina, Rianne, Anne , Annette, Aline, Teddy	
Dordrecht	2013	schetsontwerp	infrastructuur (fietsen)		Anette Borgstein	
Dordrecht (Aben, Noordbovenpolder, Aloijzen/Bovenpolder, Noorddiepzone)	2009	eindboekje	"water is sturend", ecohydrologie, recreatie, natuurwaarden(Biesboschtypen), verbindingen over water, educatie, archeologie & cultuurhistorie		M.P.J.M. Janssen, A.J. v. Kesteren, M.G. Betgen, K. Muijssers, H. Janssen, J. Lankester, R. de Ridder, A. Borgstein, J. Schalk, J. Heersche, N. Daamen, R. Wienke, H. Willems, M. Derksen	
Dordrecht (Aben, Noorderdiepzone) (Nieuwe Dordtse Biesbosch)	2011	plankaart, VO	gedenkbomenbos, pluikpark, recreatieplas			
Dordrecht (Nieuwe Dordtse Biesbosch)	2014	uitwerking ontwerp	infrastructuur (fietsen, wandelpad, ruitpad)			Anette Borgstein
Dordrecht (Nieuwe Dordtse Biesbosch)	2005-2007		(stads)agrariers, Strategisch Groen Project , recreatie, zorgboerderijen			Henny Willems

Dordrecht (Nieuwe Dordtse Biesbosch)	2012	ontwerptekening, dwarsprofielen	drooglegging		Henny Willems
Gemeente Westland (Poelzone)	2009	schetschuit			Henny Willems
Goudswaard (Leenheerenpolder)	2012	inrichtingsplan	landschapselement, wandelrecreatie, vuilstort, Natura 2000, nieuw	DLG	Henny Willems
Groene Hart (Groene Ruggengraat)	2009	naar een integraal ontwerp			
Haringvliet, Hollandsch Diep, Biesbosch	2011	inventarisatie met oog op samenwerking	waterveiligheid, recreatie, nieuwe natuur, waterhuishouding, waterfronten, duurzaamheid, getijdenpark, ontpoldering, binnenvaart		
Het Groene Hart (Groene Ruggengraat)	2009	Effectmonitoring	verrommeling, waterkwaliteit, natuur (EHS en weidevogels)	Provincies Noord-Holland, Zuid-Holland, Utrecht	Aline Klein
Hoeksche Waard	2009	Rapport uitvoeringsprogramma	regionaal park, regionale planning,	Commissie Hoeksche Waard	ROL DLG?
Hoeksche Waard (Cromstrijen)	2008-2011	structuurvisie (2010), Herziening Visie op Zuid Holland (2011)			
Hoeksche Waard, Puttershoek	2007-2009	plankaart en model	?		Henny Willems
IJsselmodne (Ridderkerk/ Barendrecht)	2003-2004	Toelichting planuitwerking & bevindingen	Recreatie, nieuw bos (ontwerp, beplanting, meubels, parkeren, entrees), kreek, zwempas, uitkijkeuvel		Aline Klein, Harry, Livina, Anne
IJsselmonde	2011	poster			Henny Willems
IJsselmonde (Park Deltapoort)	2009	notulen over opzet schetschuit	rijksbufferzone		
Jan Gerritsepolder	1999	Inrichtingsplan	herinrichting voormalig silbepot, recreatiegebied (wandelen) en meubilair, "hoogwaardig ruimtegebruik"	Rijkswaterstaat	Aline Klein, Wim Wassink, Peter Storm
Katwijk (Wassenaar) (Lentevreugd)	2009	Prjectplan etc.	natuur, recreatie, parkeren		Aline Klein, Adri, Henk, Robbert
Krimpenerwaard	2002-2006	Schetsontwerpen en inventarisaties deelgebieden	herinrichting (natuurontwikkeling, landschap, erfgoed)		Aline Klein, Annemieke Bijlmer, Michiel Veldkamp
Wassenaar-Katwijk					
Wassenaar-Leidschendam (Duin, Horst en Weide)	2009	eindboekje	recreatie, bereikbaarheid, Rijksbufferzone, watersysteem, natuur, etc.		Aline Klein
Wassenaar/Den Haag (Vliegveld Valkenburg)	2010	haalbaarheidsonderzoek mogelijke alternatieven	militair erfgoed, landschappelijk wonen, nieuw landschap, nieuw landgoed, water		Anette Borgstein
Woerdense Verlaat (Grechtkade Oost)	2011	VO?	waterberging (graslandgebied), natuurvriendelijke oevers, recreatie, infrastructuur (fietspad, brug, fietspond), proces (vergunningen)	Hoogheemraadschap De Stichtse Rijnlanden	
Zevenhuizen (Eendragtspolder, Zuidereinde)	2012	inventarisatie/ stand van zaken	nieuwbouw (Ruimte voor Ruimte)		Tomas Messemaker
Zoetermeer (Geerpolder, Boterhuispolder)	2010	stappenplan publiekparticipatie	burgerparticipatie, interactiviteit 'Mijn Groen Ons Groen'		Henny Willems
Zoetermeer (Zuidplas)	2001	tekeningen			Henny Willems
Zoetermeer-Boskoop-Waddinxveen (Bentwoud)	2011	Beplantingsplan	ontwikkeling bosgebied, recreatie, ecologische bosinfrastructuur, ruigtekruiden	DLG	

Zuiderdiep						Henny Willems
Zuidland (Hoekse Waard, Spuimond West)	2011-2014	ontwerptekening	natuurontwikkeling, getijdentuin, recreatie			Henny Willems, Marc Janssen
Zwijndrecht (Munnikensteeg)	2002					Aline Klein

Noord Brabant

Locatie	Jaar	Eindresultaat	Omschrijving/trefwoorden	Opdrachtgever	Ontwerper
Eindhoven (regio) (A2 Corridor)	2007	Aanvullend advies	Infrastructuur, Brainport, gebiedsontwikkeling, internationale economie, Groen in en Om de Stad	Ministerie van LNV	Bertram de Rooij
Udenhout e.o. (Natte Natuurparel De Brand)	2008	Aanvullend advies	natte natuur (bosheve ontginning), cultuurhistorie,	Waterschap De Dommel	Bertram de Rooij
Wageningen, Zuidoost-Brabant, Rotterdam, Zaanstreek, Leeuwarden (Agrofood)	2011	Eindpresentatie Versnellingskamer	beleid t.a.v. Agrofoodclusters, innovatie, economische ontwikkeling	Ministerie EZ, Landbouw en Innovatie	Martine van Mourik, Aline Klein, Ameke Adegeest, Bertram de Rooij
Asten, Deurne (Reconstructie De Peel) (Astense Aa)	2009	Integraal gebiedsprogramma	ecologie, waterhuishouding (beekherstel), waterberging, recreatie, 'goed boeren', organisatie/proces		Thijs Wijljes
Maasdall, Baarlo (Integratie Verkenning Maas)	2008	Presentatie toekomstperspectief (n.a.v. schetsessie)	duurzame hoogwaterbescherming, recreatie, regionale/lokale economie, (C2C)wonen	Stuurgroep Nevengeul Baarlo, Gebiedscommissie Helden	Bertram de Rooij, Kees Roelofsma
Oirschot (Kleine De Beerze) Eker Oostelbeers	2009	Schetsboek	(kastelein/kasteelhoeven)	Gemeente Oirschot	Bertram de Rooij
Boxtel, Bladel e.o. (Beerze)	2008	Definitief toekomstperspectief	herstel watersysteem (beekdal), robuust ecologisch netwerk, leefbaarheid buitengebied, particulier en agrarisch natuurbeheer (ondernemen in/met/voor het landschap), recreatie	Provincie Noord Brabant,	
Reusel (Belebensche Heide)	2007	Inrichtingsschets	Reconstructie heidegebied, venherstel, schraal grasland	Reconstructiecommissie Beerze-Reusel	Bertram de Rooij
Bergen op Zoom, Blaffert (Inrichtingsvisie Landgoed Mattemburgh, Gebiedsplan Brabantse Delta)	2009	Definitief inrichtingsplan	EHS, natte natuurparel, RNLE, waterhuishouding, landgoed, Provinciaal Natuurgebiedsplan, graslandvegetatie	Stichting Het Noordbrabants Landschap	Bertram de Rooij, Thomas van Geelen, Angela Breeuwer, Hannie Vugts, Herman van der Meer (team Brabantse Delta)
Woensdrecht, Hogerwaardpolder (Gebiedsplan Brabantse Delta)	2009	Definitief inrichtingsplan	EHS, RNLE, beperkt natuurbeheer (grootschalige landschapsvormende processen)	Stichting Het Noordbrabants Landschap	Thomas van Geelen, Angela Breeuwer, Hannie Vugts e.a. (team Brabantse Delta)
Woensdrecht, Landgoed Lindonk (Gebiedsplan Brabantse Delta)	2009	Definitief inrichtingsplan	EHS, RNLE, herstel cultuurhistorische waarden Prins Karelpolder	Stichting Het Noordbrabants Landschap	Bertram de Rooij, Thomas van Geelen, Angela Breeuwer, Hannie Vugts, Herman van der Meer (team Brabantse Delta)
Woensdrecht, Bergen op Zoom e.o. (Brabantse Wal)	2011	Investerings- en uitvoeringsprogramma	ecologie, economie, bos, water, zichtbaar en beleefbaar landschap		
Woensdrecht, Bergen op Zoom e.o. (Brabantse Wal)	2009	Toekomstschets	kwaliteiten en identiteiten landschap, proces, economie, recreatie, procescommunicatie		Peter Buster, Bertram de Rooij, Gisela de Leeuw
Dorst, Chaam e.o. (Breda Oost)	2006	Streefbeeld landschapontwikkeling/ toelichting op het ontwerp	versterking boswachterijen, natuurontwikkeling in landbouwgebied, stadsrand, ecologische verbindingszone, inventarisatie uitvoeringsinstrumenten en mogelijke financiering (lopende programma's)	Stuurgroep stedelijke regio Breda-Tilburg	Bertram de Rooij, Hannie Vugts-Roozen
Brunssum (Oostflank)	2007	Ontwerpatelier (schetsstudies): Toekomstperspectief			
Venlo (L)	2011	rapport	energie, Cradle 2 Cradle		Hans van Engen (Dirk de Boer, Teddy Buningh, Sipke Gastelein, Stephan Hermens)
Helmond, Deurne (Groene Peelvallei)	2006	Discussienota Gebiedsvisie	recreatie		Joanle van Esch, Claire van der Hulst, Leon van Rijnhoven, Bertram de Rooij
Budel (Kasteelruine Cranendonck)	2007	Voorlopig ontwerp	kasteelruin		Bertram de Rooij
Den Bosch (De Groene Delta) (uiterwaarden Maas)	2009	Integrale visie - resultaat ontwerpatelier			Martine van Mourik, Bertram de Rooij
Cuijk (Zevenhuten)	2007	Ontwerp inrichtingsplan, maatregelen, toelichting	ecologie (das)	Natuurmonumenten, Gemeente Den Bosch	
Dommedal tot stadsrand Eindhoven	2006	Quicksan	GGOR, ecologie (historische) watersystemen, natuur, hydrogeologie, Natte Natuurparel	Reconstructiecommissie Peel en Maas	Marcel Güter, Nicole Pakker, Hannie Vugts-Roozen
Dommevallei (Boven-Dommel)	2007	Gebiedsprogramma	Dommeelstroom	Waterschap De Dommel	Peter C. van der Molen, Gerrit Schouten, Rob Christiaans, Leon van Rijnhoven, Ralph Akkermans
Maasvallei (Limburg)	2012	rapport (uitkomsten startatelier)	integrale gebiedsontwikkeling	Reconstructiecommissie Boven-Dommel	Bertram de Rooij
Duizel (Eersel)	2007	Integraal ontwikkelingsplan	hoogwatermaatregelen, ruimtelijk-economische ontwikkeling	Programma Bureau Delta/programma Rivieren, Provincie Limburg	Bertram de Rooij, An Herremans, Michael van Buuren
Bakel, Milheze (Esperloop)	2012	Verslag individuele schetsessie	bewonersparticipatie, leefbaarheid	Gemeente Eersel	Bertram de Rooij
Den Bosch (GIOS)	2010	Voorstellen en maatregelen	Integraal Gebiedsprogramma, ecologie, landschappelijke kwaliteit, herinrichting beek, kavelruil, agrarische sector	Waterschap Aa en Maas, Gemeente Bakel-Gemert	Rob Christiaans, Bertram de Rooij
Den Bosch (GIOS uiterwaarden Maas)	2009	Integrale visie - resultaat schetssschuit	recreatie		
Venlo (GIOS, schoolplein Klingenberg)	2011	Ontwerp buitenruimte	verbinding tussen twee parken	Gemeente Den Bosch, Natuurmonumenten, De Groene Delta	Martine van Mourik, Bertram de Rooij
Blerick (GIOS, Park Klingenberg, Venlo)	2008	Definitief ontwerp - publiekfolder?	Groen in en om de Stad	Gemeente Venlo	Bertram de Rooij, Thijs Kemmers, Levi Hallmann
Den Bosch (GIOS, Dommel)	2009	Visie	GIOS		Bertram de Rooij, Thijs Kemmers, Daniëlle Wirtz
Den Bosch e.o. (GIOS)	2007	Inspiratie- en ideeënboek	Bossche Buitens, GIOS		Mario van Balen, Heleen van den Hoven, Rinus Visser, Blanca de Vlieger
Den Bosch (GIOS, Moerputten, Gemert)	2010	Recreatieve inrichtingsvisie	GIOS		
Limburg (Green Deal)	2012	Folder?	inventarisatie, begeleiding, duurzaamheid, economie, burgers& bedrijven	Ministerie EZ, Landbouw, Innovatie	An Herremans, Cunie Landeweert, Thijs Moors, Jan Vrieling

Noord-Brabant (Groen Licht)	2012	Folder	samenwerking genereren	Provincie Noord-Brabant	Yme Bekema, Bertram de Rooij
Mill (Groespeel)	2009	Gebiedsprogramma	Reconstructie Peel en Maas, integrale gebiedsvisie (ecologie, recreatie, watersysteem, landbouw, landschap/cultuurhistorie), gebiedsprogramma, begroting en planning uitvoering		Bertram de Rooij e.a.
Leende, Aalst, Heeze, Valkenswaard (Grote Heide, Leenderbos)	2007	Gebiedsprogramma (wensbeeld)	wensbeeld integrale gebiedsontwikkeling, reorganisatie intensieve veehouderij/ duurzaam woon-werk-leefstijl, recreatie	Reconstructiecommissie Boven-Dommel	Bertram de Rooij
Wansum (Ivoren)	2012	Ontwerpattelier	waterveiligheid, sociaal-economische ontwikkelingen		Thei Moors, Bertram de Rooij
Venlo-Blerick (Horst)	2012	Verslag ontwerpattelier			Bertram de Rooij
Werkendam e.o. (Janneband)	2008	Verslag ontwerpattelier	nieuwvestiging agrarische bedrijven, ecologie, recreatie, Biesbosch, nieuw duurzaam agrarisch landschap, uitvoeringsgerichte visie	Provincie Noord-Brabant	Bertram de Rooij
Heeze-Leende (Kerthof)	2007	Wensbeeld (gebiedsprogramma)	landbouwm recreatie, ecologie, hydrologie	Provincie Noord-Brabant, Reconstructiecommissie Boven-Dommel	Bertram de Rooij
Venlo (Klaverj 4) (L)	2006	Eindbrochure Schetschuit	waterhuishouding/klimaatbuffer, waterberging, natuurontwikkeling, (duurzame) landbouw, recreatie (groen voor mensen: koelte, rust, ruimte), infrastructuur (ecoducten/passages)	SBB	Nellie Raeds, Bertram de Rooij, Cunie Landeweert
Vijlinden (klimaatbuffer Den Bosch)	2011	Definitief ontwerp	krimp, groen netwerk, recreatie, sociale probleembuurten, burgerparticipatie en uitwisseling, stadslandbouw en nieuwe economische activiteiten		Bertram de Rooij, Gerrit Schouten, Roy de Beijer
Heerlen (Gebroekerbos) (L)	2012	Plan van Aanpak	ecologie, cultuurhistorie, energie, bereikbaarheid, bedrijvigheid	Ministerie van Economische Zaken, Landbouw en Innovatie	An Herremans
Eindhoven (Strijp Droomateliers)	2011	Schetsboek		Gemeente Eindhoven	Bertram de Rooij m.m.v. Simoon Franssen (New Shoes Today)
Hilvarenbeek (Landgoed De Utrecht)	2007	Schetsboek	provinciale landgoedregeling (nieuwe buitenplaatsen), natuur, economie, samenhang bestaande projecten, financiële onderbouwing	ASR-Vastgoed vermogensbeheer	Bertram de Rooij
Hilvarenbeek (Landgoed De Utrecht)	2010	Verslag ontwerpattelier	waterveiligheid, leefbaarheid, economie, recreatie, ecologie		Bertram de Rooij, Jan Pieter Vermeulen, Hannie Vugts-Roosen
Borssele	2010	Kwaliteiten- en kansenkaart		Gemeente Leudal	An Herremans, Jan van Rheenen
Leudal	2012	Verslag werksessie en uitwerking			Pieter Boome, Bertram de Rooij, Inge Vleemingh,
Zuid en Oost Nederland	2010	Logboek (136 LOGs)			Marloes Vrenken, Thijs Wijtes e.a.
Venray (Loobeekdal) (L)	2011	Verslag ontwerpattelier	herinrichting landschap, recreatie, natuur (beekdal), landbouw, ecologische verbindingzone	Waterschap Peel en Maasvallei	Thei Moors, Bertram de Rooij, Martijn Schraven
Venray (Loobeekdal) (L)	2012	Verslag ontwerpattelier			Thei Moors, Bertram de Rooij, Rob Christiaans
Horst aan de Maas (Maasgaard) (L)	2013	Integrale visie	natuur en water (groen-blauwe structuur), ecologie, hydrologie, recreatie, leefbaarheid, economie, landbouw (agrarisch natuurbeheer, agrarisch toerisme)	Stuurgroep Maasgaard	Bertram de Rooij, Thei Moors
Omgeving Boxmeer (Maasheggen)	2007	Integrale gebiedschets	ecologie, akkerbouw, beheer, hagen		
Oss e.o. (Maashorst)	2012	Integraal wienend perspectief	economie, cultuurhistorie, kersenteelt (sociaal-maatschappelijke waarde), communicatie	Provincie Noord-Brabant, Herinroductie Kersenteelt Maashorst	Bertram de Rooij, Vincent Tiel Groenestege, Anneke Adegeest, An Herremans
Woensdrecht (Mattemburgh)	2009	Inrichtingsvisie	integrale visie, landgoed, landschap, ecologie/hydrologie, archeologie/cultuurhistorie/aardkundige waarden, recreatie, EHS, Natura2000, kostenraming	Stichting Het Noordbrabants Landschap	Thomas van Geelen, Angela Breeuwer, Hannie Vugts, Herman van der Meer e.a. (Team Brabantse Delta)
Moergestel	2007	Inrichtingsvisie	beekherstel, ecologie, hydrologie, EVZ, landinrichting de Hilver, Reconstructieplan Beerze-Reuzel	Waterschap Dommel	Thijs Wijtes, Roy Kuipers, Ton Geensen, Roy de Beijer
Den Bosch	2007	Monitoringsplan			NIET VAN DLG
Cranendonck, Weert, Budel	2013	Verslag werkconferentie	afstoot kazerne, opstellen programma van publieke eisen (o.a. mogelijke huisvesting sectes?)	Raad Vastgoed Rijksoverheid regio Zuid	Walter Kemp e.a.
Valkenburg aan de Geul	2013	Verslag tweedaags werkatelier	ambienota landbouw, POL, proces, samenwerking, financiering, water, branding, verhouding stad/ruigeland/natuur,	Provincie Limburg	Jan van Rheenen, Christel Verstappen
Nuenen (Hooddonkse watermolen)	2007	Integrale visie	beekherstel, ecologie/ versterken en ontwikkelen natuurwaarden, waterhuishouding/waterveiligheid, akkerbouw, cultuurhistorie, recreatie	Gemeente Nuenen c.a.	Bertram de Rooij
Nuenen (Opwettense watermolen)	2007	Integrale visie	cultuurhistorie (Watermolen is rijksmonument), beekherstel, ecologie, EHS, educatie, recreatie, erf (B&B), zorg, veehouderij, natuurherstel	Gemeente Nuenen c.a.	Bertram de Rooij, Wilbert Huigens
Nuenen	2007	Schetsessie	Beeld van het interactieve werkproces en de resultaten daarvan voor de integrale inrichtingsopgave	Gemeente Nuenen c.a.	Bertram de Rooij e.a.
Land van Heusden en Aliens (Giessen, Andel) (Pompveld)	2006	Definitief inrichtingsplan	leefbaarheid, natuurbescherming en -herstel, waterkwaliteit, Natura2000, natuurgerichte extensieve recreatie, natte natuur,	Gebiedscommissie Wijde Biesbosch	Janine Keller, Bertram de Rooij, Thomas van Geelen, Roy de Beijer
Nuenen/ Son en Breugel (Dommelsroom)	2011	Overzichtskaart	Provinciale overzichtskaart met highlights van de afgelopen periode		
Nuenen/ Son en Breugel (Dommelsroom)	2007	Uitvoeringsprogramma	recreatie, water, natuurontwikkeling, EHS, ontsnapping (deel)projectoverzicht, uitvoeringsprogramma, financiering	Regionale Reconstructiecommissie De Peel, Uitvoeringscommissie Dommelstroom	Leon van Rijnhoven, Ralph Akkermans, Thijs Wijtes
Steenbergen	2010	rapport			Bertram de Rooij, Hannie Vugts
Venlo (Rijksopvolgen Floriade) (L)	2011	Verslag werkateliers		Anneke Adegeest	
Eindhoven-Venlo (A57)	2010	Schetsboek		Hans van Engen, An Herremans, Bertram de Rooij	
Veghel (Veghels Buiten)	2009	Visie		NIET VAN DLG	
Veldhoven (Stedelijke AS)	2008	Basisinformatiedocument	ontwerpattelier	Provincie Noord-Brabant	
Boxmeer e.o. (Vierlingsbeekse Molenbeek)	2010	Rapportage ontwerpattelier	ontwerpattelier		Bertram de Rooij
Helmond e.o. (Diesdonk)	2010	Werschrift	Water en Ruimte-atelier	Waterschap Aa en Maas	Hannie Vugts-Roosen, Bertram de Rooij, Jurgen van Abeelen
Gemert-Bakel	2010	Eindrapportage	Water en Ruimte-atelier	Waterschap Aa en Maas	Bertram de Rooij
Breda (Rijsbergen, Effen)	2007	Integrale inrichtingschets	integraal ruimtelijk-functioneel kader (incl. natuur- en waterdoelen), n.a.v. Vrijwillige integrale kavelruil, Landinrichtingsproject Weeris sinds 1988, Groen voor Rood, cultuurhistorie& archeologie, EHS, landbouw, recreatie	Gemeente Breda	Thijs Remmers, Bertram de Rooij
Antwerpen-Rotterdam	2011	Visie en Afsprakenkader MIRT-VAR			NIET VAN DLG

Zeeland

Locatie/ overkoepelend project	Jaar	Eindresultaat	Omschrijving/ trefwoorden	Opdracht	Ontwerper (bij DLG)
A4 van grens Vlaanderen tot Rotterdam (Mainportcorridor Zuid)	2008	Rapport: Bouwstenen ruimtelijke kwaliteit & projecten	infrastructuur	Ministerie LNV	Bianca de Vlieger, Heleen van den Hooven
A58 van Bergen op Zoom tot Vlissingen	2011	Landschapsplan: Knooppunt Markiezaat - Vlissingen	infrastructuur	Rijkswaterstaat	Bianca de Vlieger, Martine van Mourik
A58, N57, N59, N61			infrastructuur		
Armenuiden (Walcheren)	2007	Schetsen	Verkeer, wegen, uitzicht?		Marius Vrijlandt
Baken/Scharendijke (Brouwersdam)	2014	Verkenning: Brouwersdam: geen strand zonder zand	Behoud natuurwaarden (Natura 2000), recreatie, waterveiligheid, economie	Deltaprogramma Zuidwestelijke Delta	Bianca de Vlieger, Hans van Engen, Martine van Mourik, Oswald Lagendijk
Braakmanpolder (Zeeuws-Vlaanderen)	2005	Publieksfolder?	natuurontwikkeling, natuurcompensatie		
Breezand tot Middelburg (Walcheren, N57)	2005	publieksfolder?	infrastructuur, natuurcompensatie		
Bruinisse (N59 Verzorgingsplaats Grevelingendam)	2006	ontwerptekening en doorsnedes	infrastructuur, duurzaamheid	Rijkswaterstaat Directie Zeeland	
Den Bommel/Achthuizen tot Grevelingendam (N59 Overflakke)	2007	Landschapsplan	infrastructuur		
Dishoek, Biggekerke, Zoutelande, Landgoed Kustlicht, Boudewijnskerke, Wasschappelse bos, Oostkapelle-Schoonoord, Grijskerke, Veere (Walcheren)	2006		natuurontwikkeling, nieuw bos		Bianca de Vlieger
Emmadorp/ Nieuw Namen (Zeeuws-Vlaanderen)	2009	Schets			Bianca de Vlieger
Hedwigepolder (Zeeuws-Vlaanderen)	2010	Schetsschuit	natuurontwikkeling, recreatie	Provincie Zeeland	
Kapelle (Zuid-Beveland)	2007	schets herinrichting?	recreatie, bos		Bianca de Vlieger
N57 van Veerse Dam tot Stellendam	2009	Landschapsplan	infrastructuur	Rijkswaterstaat	Bianca de Vlieger
Oosterschelde	2013	Visie: Meer met dijken	waterveiligheid, watersystemen, visserij en aquacultuur, recreatie	Provincie Zeeland	Bianca de Vlieger, Alien Kok
Prunje, Vuilstort, Fietspad, Het Erf - Schouwen Oost (Schouwen-Duiveland, natuurbelevingspunten)	2012	(concept) ontwerptekeningen	recreatie, fietspad	Provincie Zeeland	Thijs Witjes
Riemerswaal (N59 't Scheld)	2006	ontwerptekening + details	infrastructuur	Rijkswaterstaat Directie Zeeland	
Schouwen-Duiveland	2002	Landschapsplan	infrastructuur	Rijkswaterstaat	
Schouwen-Duiveland, Goeree-Overflakke	2015	Verkenning	Krimp, agrarische bedrijven	Ministerie Binnenlandse Zaken, Provincie Zuid-Holland, Provincie Zeeland, i.s.m. Gemeente Goeree-Overflakke, Gemeente Schouwen-Duiveland	Marleen Jansen, Alien Kok, Oswald Lagendijk, Jan Maijaars, Erik Jan van der Meer, Remco Schreuder, Bianca de Vlieger

Schouwen-West (Schouwen-Duiveland, Kustlab)	2011	Inrichtingsplan	"Kustlaboratorium"	Het Zeeuws Landschap	Alien Kok
Schouwen-West (Schouwen-Duiveland, De Helle)	2014	Schetsplan	Natuurontwikkeling (landbouwpercelen)	Gemeente Schouwen-Duiveland	
Serooskerke (Schouwen-Duiveland, Schelphoek)	2009	Landschapsplan	Natuurontwikkeling, recreatie	Staatsbosbeheer	E.J. van der Meer, B. de Vlieger, M. Vrijlandt, B. de Rooij, H. van Engen, H. van den Hooven, A.Kok
Sluiskil (kanaalkruising)	2007	Landschapsplan	infrastructuur		Marius Vrijlandt
Terneuzen (Zeeuws-Vlaanderen) - Camisvliet	2013		recreatie	Provincie Zeeland, Gemeente Terneuzen, Staatsbosbeheer, DLG (samenwerking)	
Terneuzen (Zeeuws-Vlaanderen) - Margaretha	2010	Inrichtingsplan	natuurontwikkeling		
Terneuzen / Axel (Zeeuws-Vlaanderen)	2006	Schetsplan	recreatie, ecologie, leefbaarheid	Provinciaal Stedennetwerk	Koos Postma, Bertram de Rooij, Bianca de Vlieger, Marius Vrijlandt, Koen Rongen
Vlissingen (Walcheren, Nolle Westduin)	2008	Schetsen			
Zeeland	2010-2013	Roadmap Zeeland + landschapsplan (per weg)	verkeer: landschapsplan A58, N57, N59, N61	Rijkswaterstaat	Martine van Mourik, Bianca de Vlieger
Zeeuws-Vlaanderen (kanaalzone)	2009	Advies	leefbaarheid	Provincie Zeeland i.s.m. Gemeente Terneuzen, Waterschap Zeeuws-Vlaanderen, Rijkswaterstaat, Zeeland Seaports, DLG, ZLTO, ZMF en SLZ	(ondersteuning en rapportage)
Zierikzee (Schouwen-Duiveland, Borrendamme)	2011	Inrichtingsplan	Parkeren, recreatie	Provincie Zeeland	Bianca de Vlieger
Zierikzee (Schouwen-Duiveland, Entree Schouwen)	2011	landschapsontwikkelingsplan	verkeer/bereikbaarheid, leefbaarheid landschap, herinrichting polder en haventje		Marius Vrijlandt

